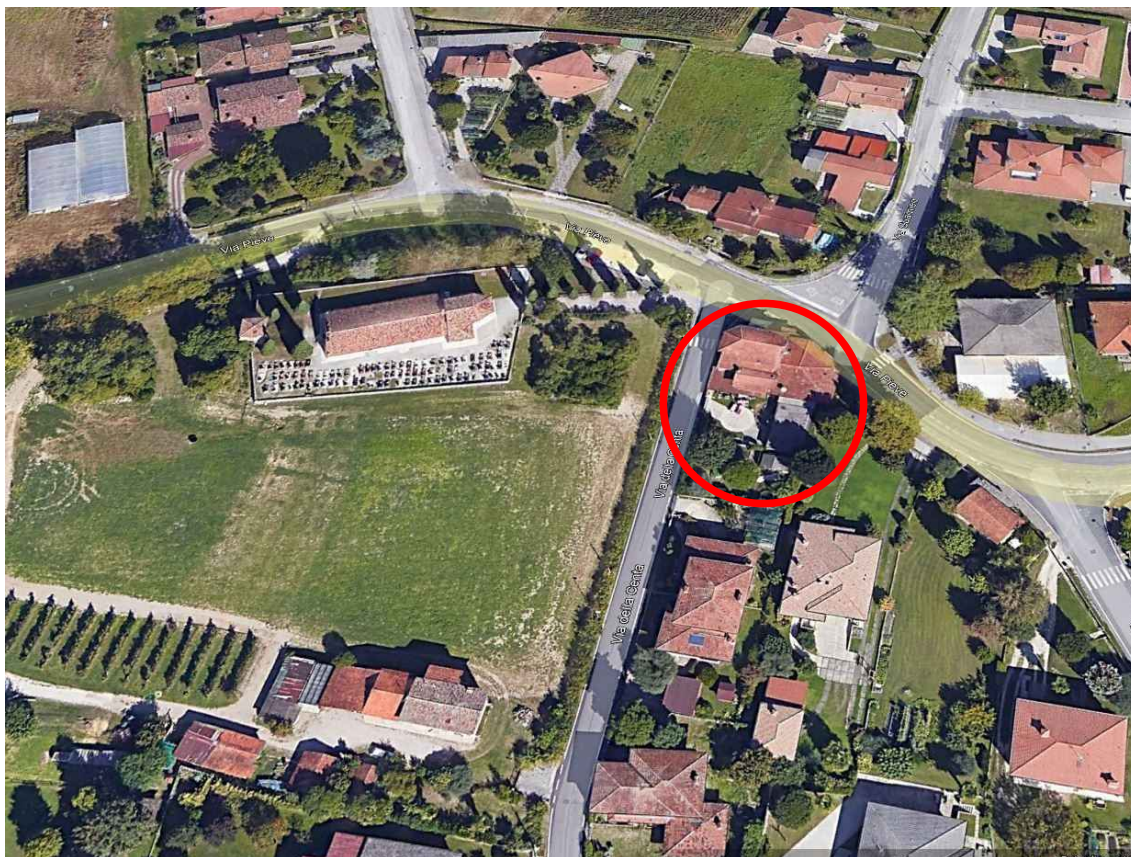


Foto 1 - 2:



Porcia, via della Centa n. 1 e 3 – Sopra l'aerofotogrammetria, sotto il prospetto nord della palazzina.

Foto 3 - 4:



Porcia, via della Centa n. 1 e 3 – Il prospetto nord ed ovest della palazzina.

Foto 5 - 6:



Porcia, via della Centa n. 1 e 3 – Il prospetto ovest e sud della palazzina.

Foto 7 - 8:



Porcia, via della Centa n. 3 – Il portico interno sul prospetto sud.

Foto 9 - 10:



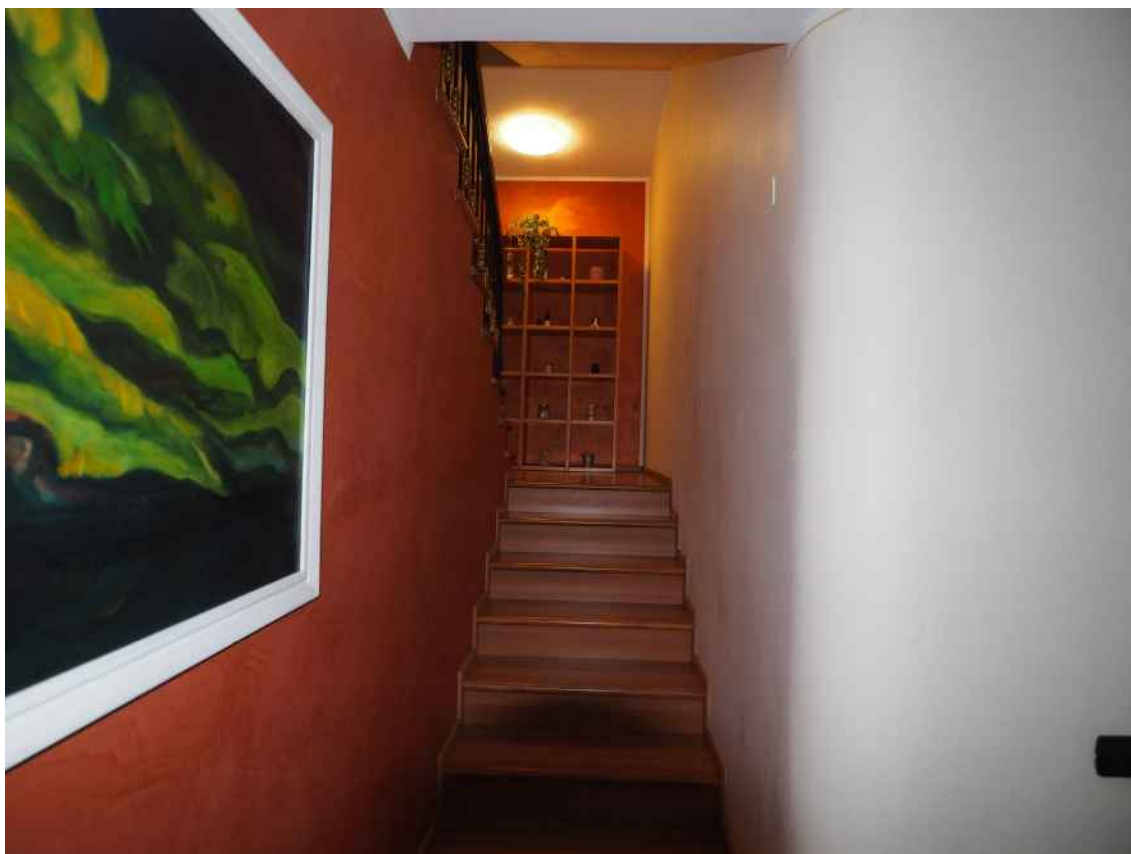
Porcia, via della Centa n. 3 – Il portico interno sul prospetto sud.

Foto 11 - 12:



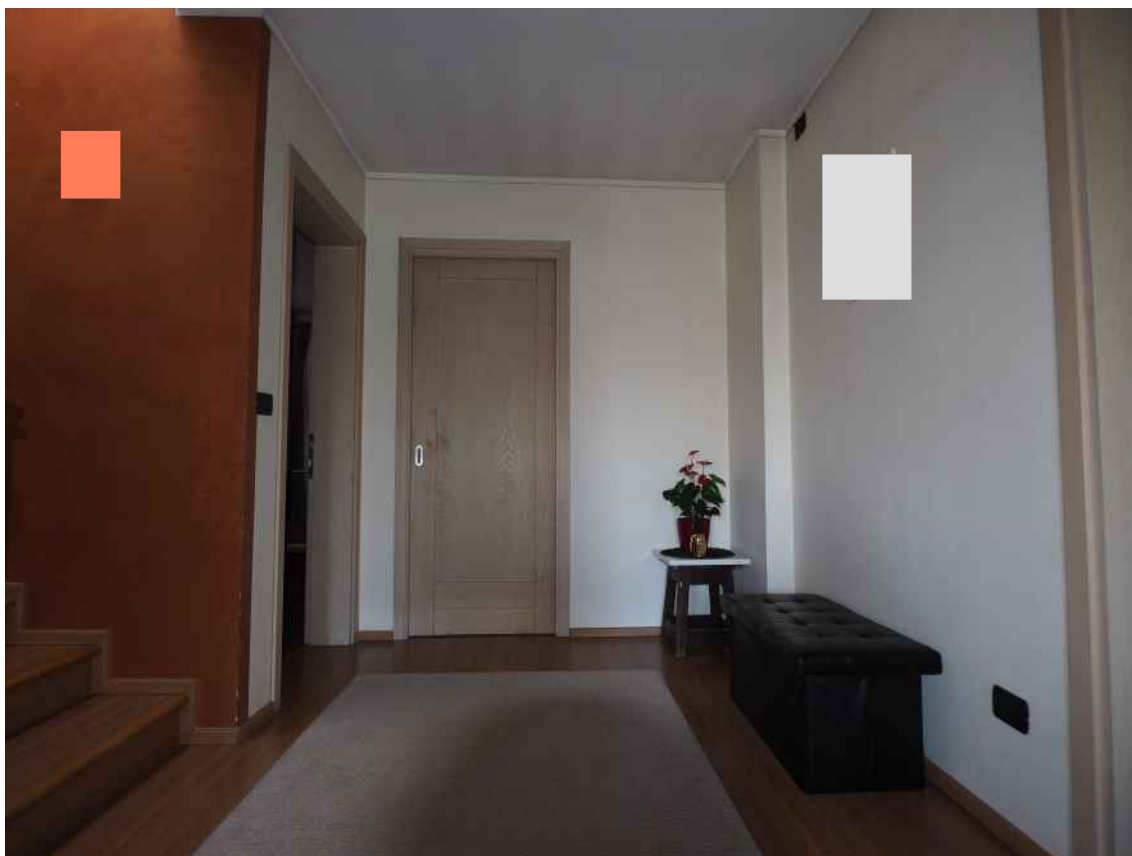
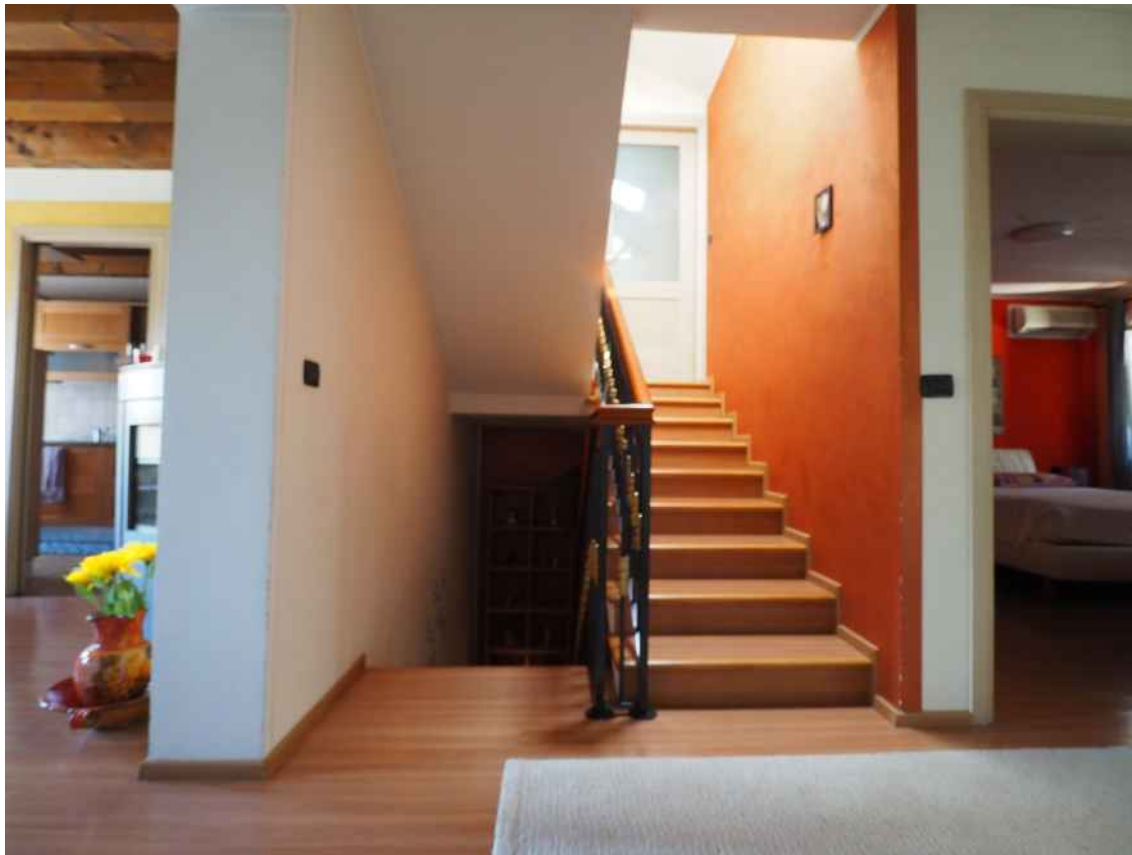
Porcia, via della Centa n. 3, P.T. - NCEU foglio 10, part. 19, sub. 8 – L'ingresso all'abitazione.

Foto 13 - 14:



Porcia, via della Centa n. 3, P.T. - NCEU foglio 10, part. 19, sub. 8 – L'ingresso all'abitazione.

Foto 15 - 16:



Porcia, via della Centa n. 3, P.I. - NCEU foglio 10, part. 19, sub. 8 – Il disimpegno.

Foto 17 - 18:



Porcia, via della Centa n. 3, P.I. - NCEU foglio 10, part. 19, sub. 8 – Il vano pranzo – soggiorno.

Foto 19 - 20:



Porcia, via della Centa n. 3, P.I. - NCEU foglio 10, part. 19, sub. 8 – Il vano pranzo – soggiorno.

Foto 21- 22:



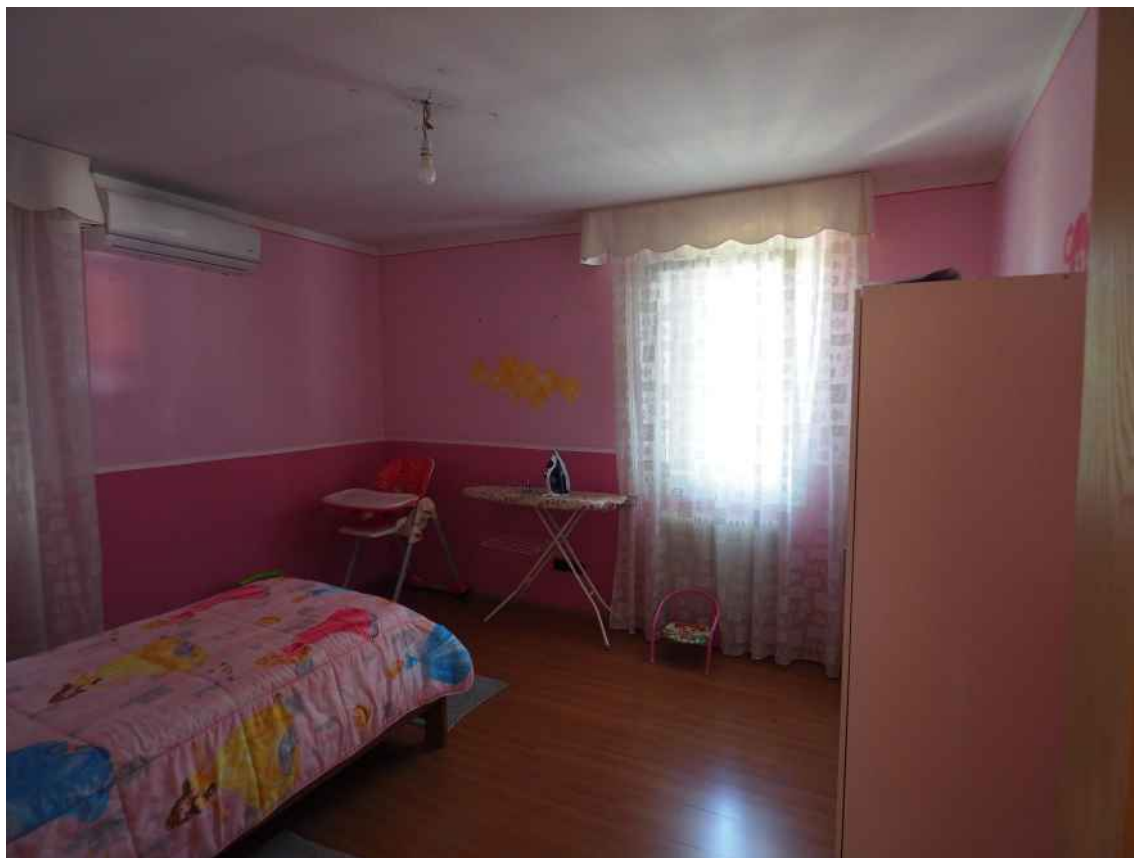
Porcia, via della Centa n. 3, P.I. - NCEU foglio 10, part. 19, sub. 8 – Il vano cucina.

Foto 23 – 24:



Porcia, via della Centa n. 3, P.I. - NCEU foglio 10, part. 19, sub. 8 – Il bagno.

Foto 25 - 26:



Porcia, via della Centa n. 3, P.I. - NCEU foglio 10, part. 19, sub. 8 – La camera 1.

Foto 27 - 28:



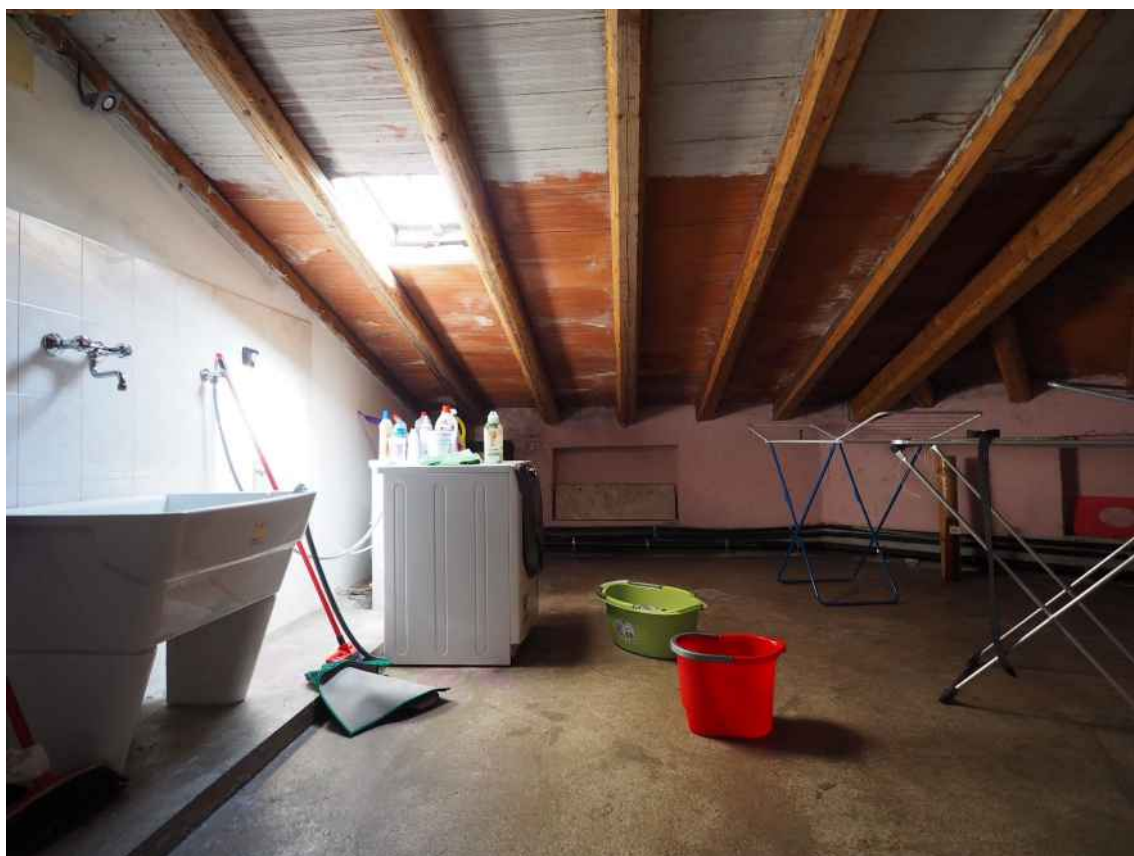
Porcia, via della Centa n. 3, P.I. - NCEU foglio 10, part. 19, sub. 8 – La camera 2.

Foto 29 - 30:



Porcia, via della Centa n. 3, piano I – Il ripostiglio con accesso dalla camera 2.

Foto 31 - 32:



Porcia, via della Centa n. 3, P.I. - NCEU foglio 10, part. 19, sub. 8 – La soffitta.

Foto 33 - 34:



Porcia, via della Centa n. 3, P.I. - NCEU foglio 10, part. 19, sub. 8 – La soffitta.

Foto 35 - 36:



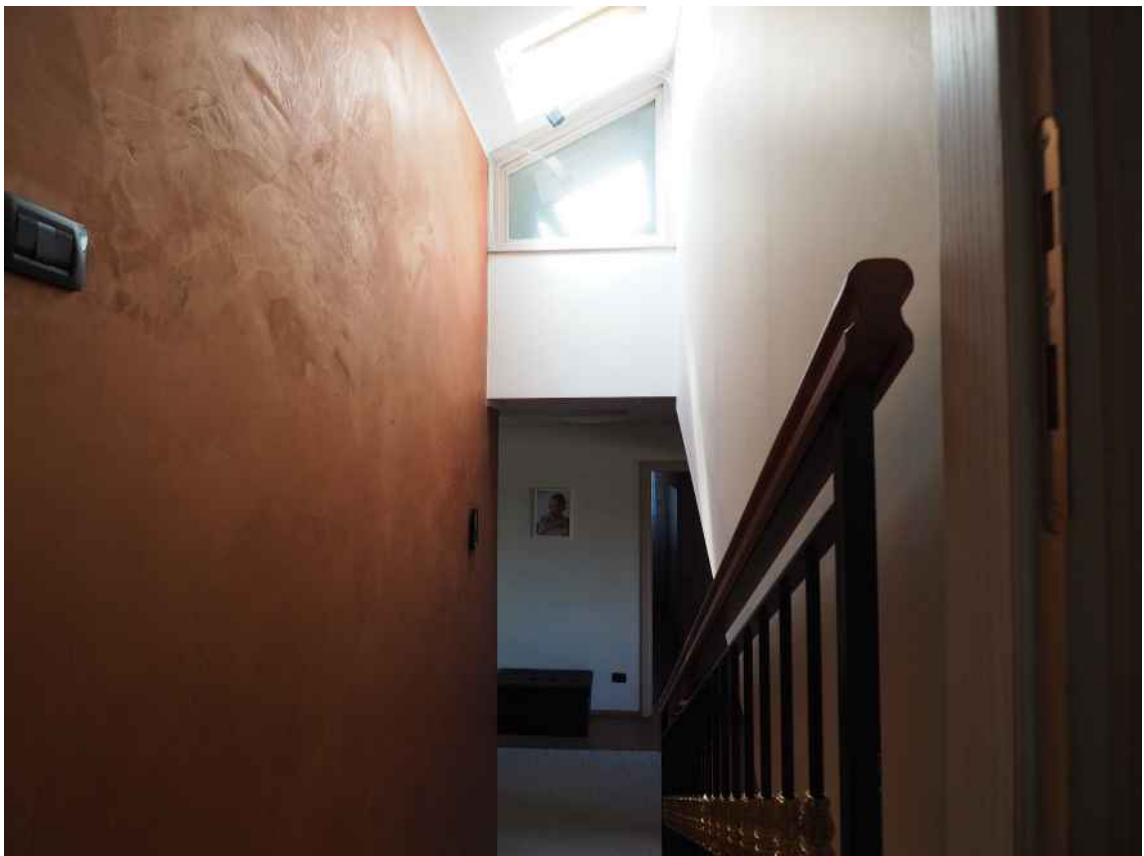
Porcia, via della Centa n. 3, P.I. - NCEU foglio 10, part. 19, sub. 8 – Sopra la soffitta, sotto il ripostiglio.

Foto 37 - 38:



Porcia, via della Centa n. 3, P.I. - NCEU foglio 10, part. 19, sub. 8 – Il ripostiglio.

Foto 39 – 40:



Porcia, via della Centa n. 3 - NCEU foglio 10, part. 19, sub. 8 – La scala che porta al sottotetto.

Foto 41 - 42:



Porcia, via della Centa n. 3, P.II. - NCEU foglio 10, part. 19, sub. 8 – La soffitta.

Foto 43 - 44:



Porcia, via della Centa n. 3, P.II. - NCEU foglio 10, part. 19, sub. 8 – La soffitta.

Foto 45 – 46:



Porcia, via della Centa n. 3, P.II. - NCEU foglio 10, part. 19, sub. 8 – La soffitta.

Foto 47 - 48:



Porcia, via della Centa n. 3 – Il cortile interno.

Foto 49 – 50:



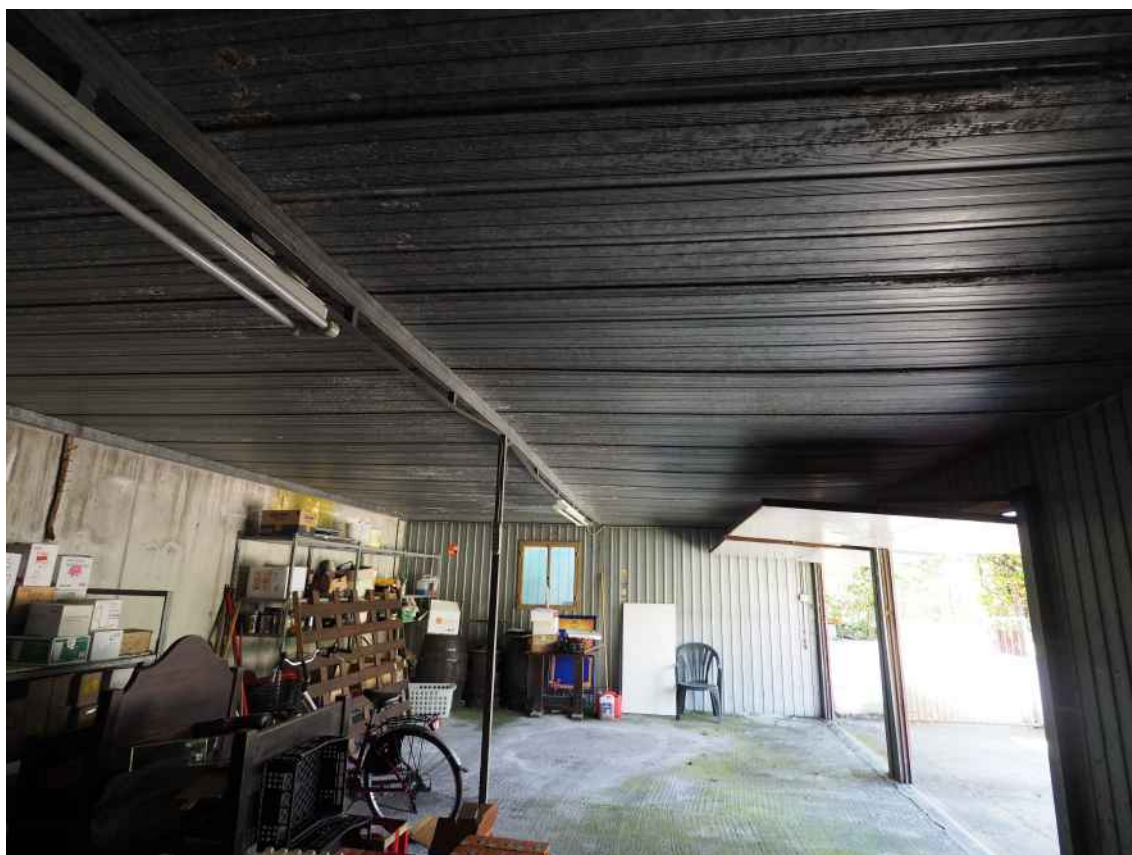
Porcia, via della Centa n. 3 – Il cortile interno.

Foto 51 - 52:



Porcia, via della Centa n. 3 - NCEU foglio 10, part. 19, sub. 11 – Il garage allagato dalle piogge.

Foto 53 – 54:



Porcia, via della Centa n. 3 - NCEU foglio 10, part. 19, sub. 11 – Il garage.

Foto 55:



Porcia, via della Centa n. 3 – Particolare della porta interna nel vano pranzo soggiorno.

Foto 56:



Porcia, via della Centa n. 3 – Particolare degli infissi.

Foto 57 - 58:



Porcia, via della Centa n. 3 – Il condizionatore ed il radiatore nel vano pranzo soggiorno.

Foto 59:



Porcia, via della Centa n. 3 – La stufa a pellet nel vano pranzo soggiorno.

Foto 60 - 61:



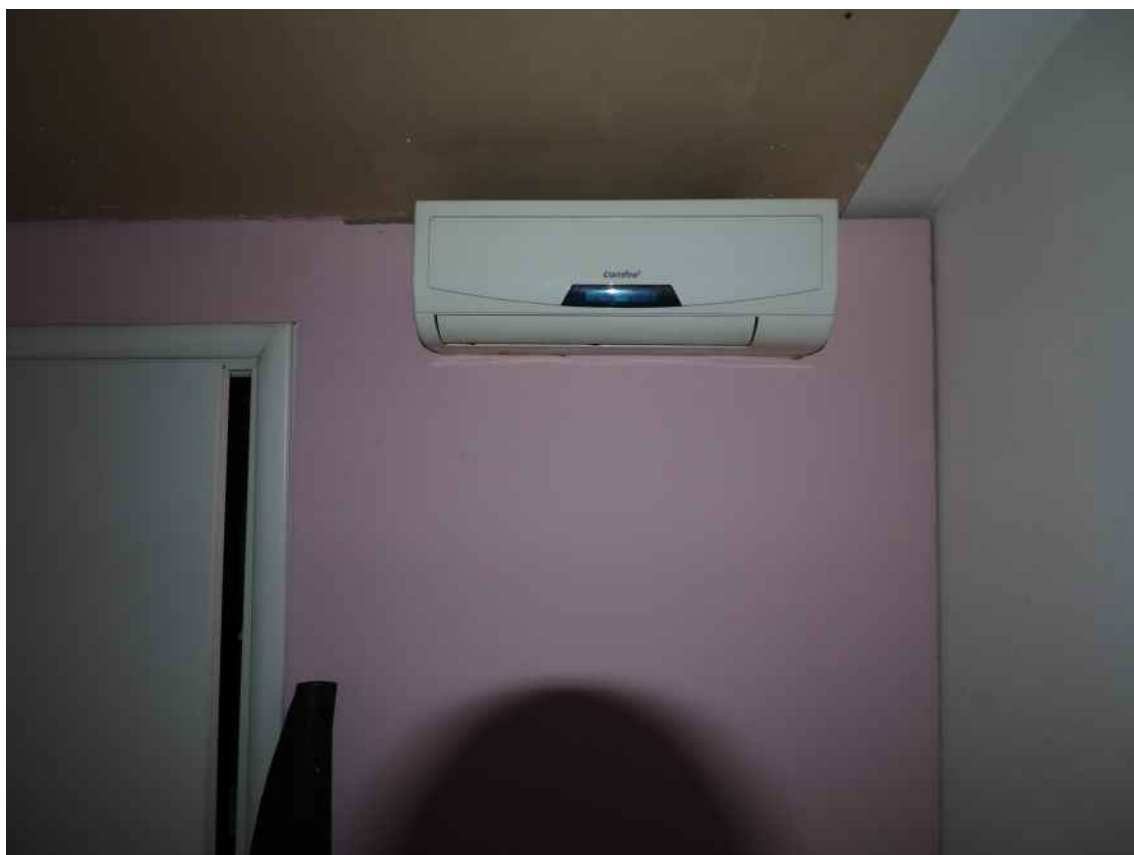
Porcia, via della Centa n. 3 – Due quadri elettrici ubicati nella camera 1.

Foto 62 - 63:



Porcia, via della Centa n. 3 – Sopra particolari degli interruttori e delle placchette, sotto un quadro elettrico ubicato nella soffitta.

Foto 64 - 65:



Porcia, via della Centa n. 3 – I condizionatori nella soffitta al piano I.

Foto 66 - 67:



Porcia, via della Centa n. 3 - NCT al foglio 10, part. 429– Il terreno.

Foto 68 - 69:



Porcia, via della Centa n. 3 - NCT al foglio 10, part. 429 – Il terreno.

Foto 70 - 71:



Porcia, via della Centa n. 3 - NCT al foglio 10, part. 429 – Il manufatto abusivo .

Foto 72 - 73:



Porcia, via della Centa n. 3 - NCT al foglio 10, part. 429 – Il manufatto abusivo.