



DOCUMENTAZIONE FOTOGRAFICA E.I. 249/2023



Foto 1 - veduta esterna da via Ettore Bugatti dell'edificio con individuazione dell'u.i. artigianale di cui al CORPO A



Foto 2 - veduta esterna dell'u.i. artigianale - corpo A



Dott. ing. Carlo Gallina

San Polo 2059 - 30125 Venezia

tel 041-7241027 C.F GLL CRL 58L19 L736O - P.I.: 02230210276



Foto 3 – magazzino piano terra (corpo A)



Foto 4 – magazzino piano terra (corpo A)



Dott. ing. Carlo Gallina

San Polo 2059 - 30125 Venezia

tel 041-7241027 C.F GLL CRL 58L19 L7360 - P.I.: 02230210276



Foto 5 – magazzino piano terra (corpo A)



Foto 6 – magazzino piano terra (corpo A)



Dott. ing. Carlo Gallina

San Polo 2059 - 30125 Venezia

tel 041-7241027 C.F GLL CRL 58L19 L736O - P.I.: 02230210276



Foto 7 – ufficio piano terra (corpo A)



Foto 8 – ufficio piano terra (corpo A)



Dott. ing. Carlo Gallina

San Polo 2059 - 30125 Venezia

tel 041-7241027 C.F GLL CRL 58L19 L7360 - P.I.: 02230210276



Foto 9 – bagno dell'ufficio piano terra (corpo A)



Foto 10 – magazzino piano primo (corpo A)



Dott. ing. Carlo Gallina

San Polo 2059 - 30125 Venezia

tel 041-7241027 C.F GLL CRL 58L19 L736O - P.I.: 02230210276



Foto 11 – magazzino piano primo (corpo A)



Foto 12 – magazzino piano primo adibito illegittimamente ad appartamento (corpo A)



Dott. ing. Carlo Gallina

San Polo 2059 - 30125 Venezia

tel 041-7241027 C.F GLL CRL 58L19 L736O - P.I.: 02230210276



Foto 13 – magazzino piano primo adibito illegittimamente ad appartamento (corpo A)



Foto 14 – magazzino piano primo adibito illegittimamente ad appartamento (corpo A)



Dott. ing. Carlo Gallina

San Polo 2059 - 30125 Venezia

tel 041-7241027 C.F GLL CRL 58L19 L7360 - P.I.: 02230210276



Foto 15 – magazzino piano primo adibito illegittimamente ad appartamento (corpo A)



Foto 16 – magazzino piano primo adibito illegittimamente ad appartamento (corpo A)



Dott. ing. Carlo Gallina

San Polo 2059 - 30125 Venezia

tel 041-7241027 C.F GLL CRL 58L19 L736O - P.I.: 02230210276



Foto 17 - veduta esterna da via Ettore Bugatti dell'edificio con individuazione dell'u.i. residenziale al piano primo di cui al CORPO B



Foto 18 - veduta esterna dell'edificio nella zona d'angolo ove ubicato l'appartamento al piano primo (corpo B)



Dott. ing. Carlo Gallina

San Polo 2059 - 30125 Venezia

tel 041-7241027 C.F GLL CRL 58L19 L736O - P.I.: 02230210276



Foto 19 - vano cucina – pranzo – soggiorno (corpo B)



Foto 20 – vano cucina – pranzo – soggiorno (corpo B)



Dott. ing. Carlo Gallina

San Polo 2059 - 30125 Venezia

tel 041-7241027 C.F GLL CRL 58L19 L736O - P.I.: 02230210276



Foto 21 – camera (corpo B)



Foto 22 – camera (corpo B)



Dott. ing. Carlo Gallina

San Polo 2059 - 30125 Venezia

tel 041-7241027 C.F GLL CRL 58L19 L736O - P.I.: 02230210276



Foto 23 – bagno (corpo B)

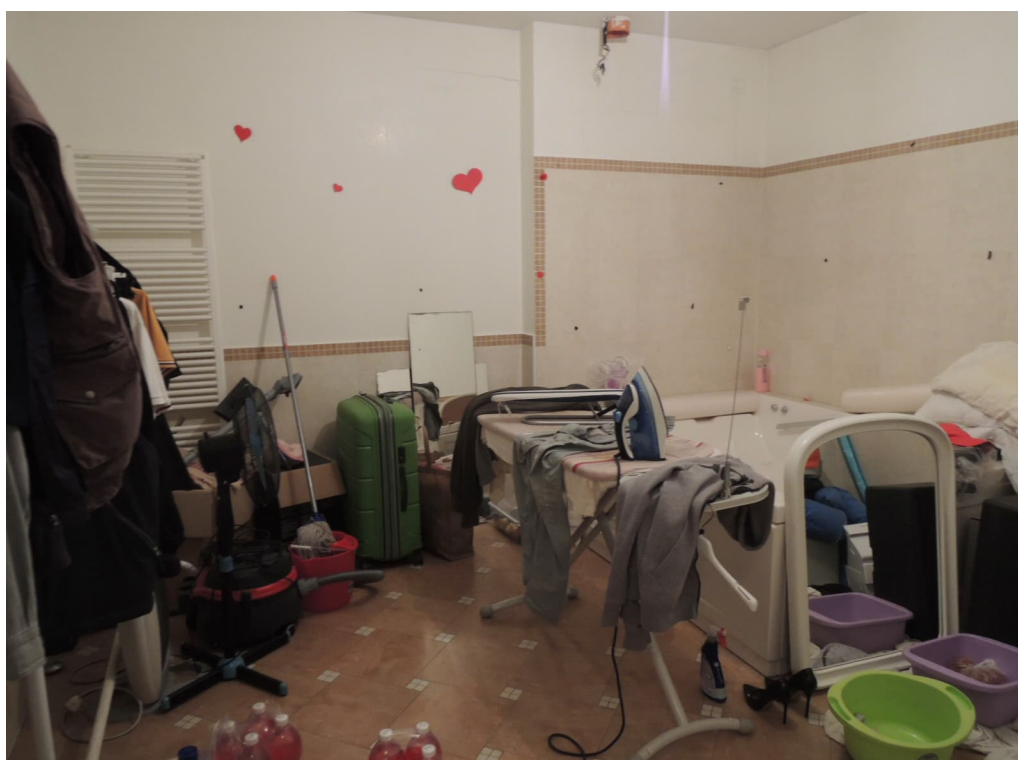


Foto 24 – bagno (corpo B)



Dott. ing. Carlo Gallina

San Polo 2059 - 30125 Venezia

tel 041-7241027 C.F GLL CRL 58L19 L736O - P.I.: 02230210276



Foto 25 – terrazzo (corpo B)

Venezia lì, 14.02.2024