

Foto esterno:



Foto 1. Accesso pedonale e carroia al civico 23 di Via Trento



Foto 2. Cortile comune a cui si accede al bene oggetto di pignoramento

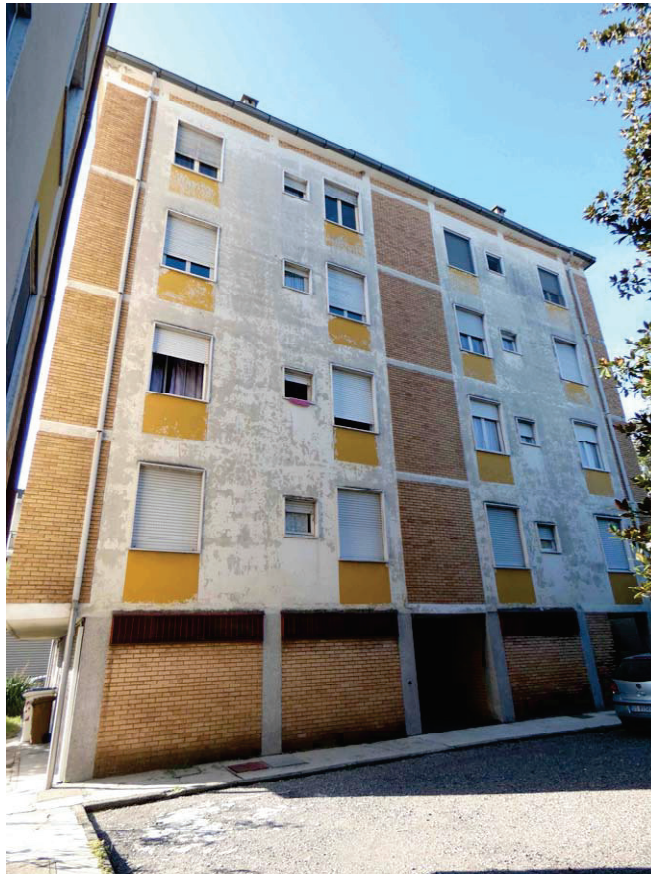


Foto 3. Prospetto verso cortile interno



Foto 4. Prospetto su Via Petrarca



Foto 5. Porticato al piano terra



Foto 6. Porta d'accesso alle cantine

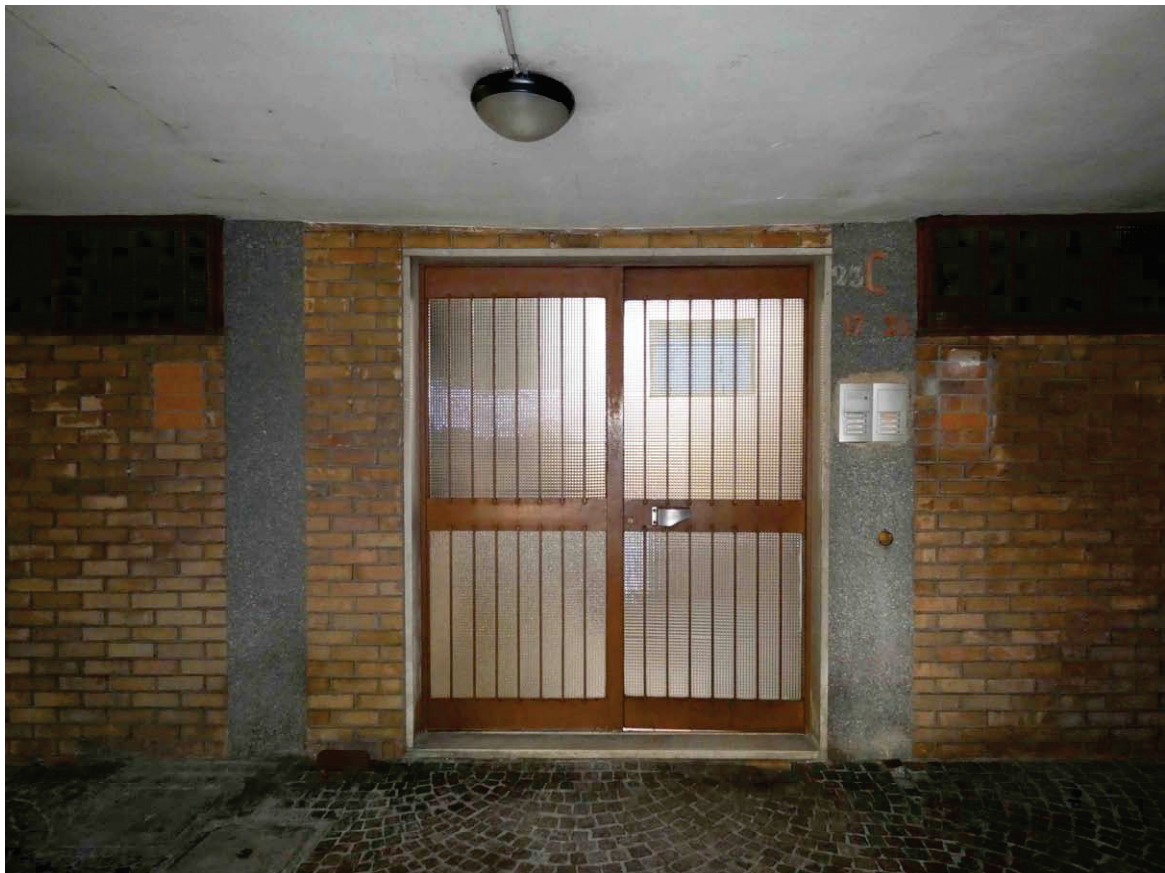


Foto 7. Portone d'accesso allo stabile



Foto 8. Ingresso vano scale

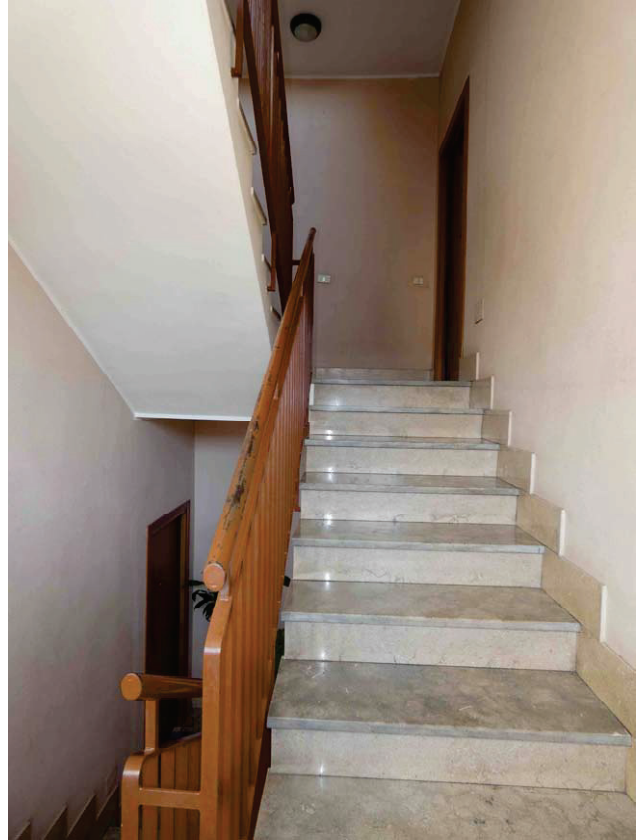


Foto 9. Vano scale



Foto 10. Porta d'accesso all'appartamento



Foto 11. Porta d'accesso alla cantina

Foto interne: appartamento



Foto 12. Ingresso

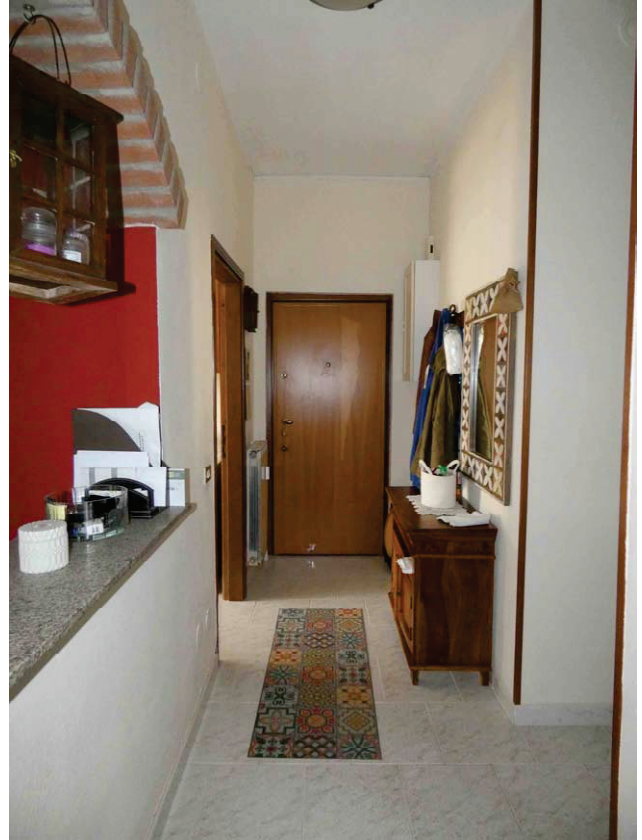


Foto 13. Ingresso



Foto 14. Cucina

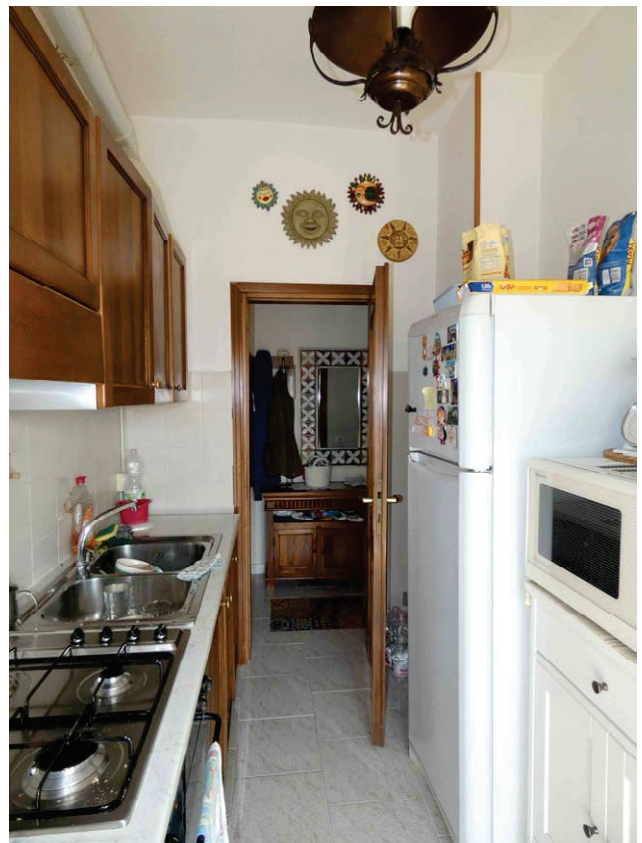


Foto 15. Cucina



Foto 15. Soggiorno



Foto 16. Soggiorno



Foto 17. Soggiorno + ripostiglio



Foto 18. Balcone



Foto 19. Balcone



Foto 20. Disimpegno



Foto 21. Disimpegno



Foto 22. Camera



Foto 23. Camera



Foto 24. Bagno

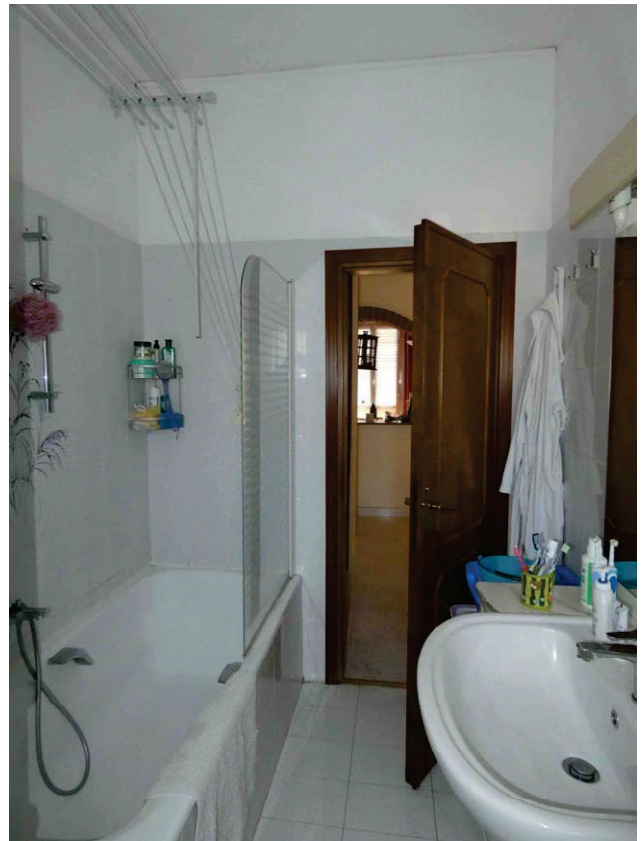


Foto 25. Bagno



Foto 26. Camera



Foto 27. Camera

Foto interne: cantina



Foto 28. Cantina