

Allegato A. Rilievo fotografico.
Il fabbricato.



Immagine 0. L'accesso al complesso del golf all'interno del quale si trovano i corpi di fabbrica residenziali di nuova costruzione.



Immagine 1. Il cinquecentesco Castello di Tolcinasco oggetto di un recupero contestuale alla lottizzazione che ha permesso la costruzione dei fabbricati residenziali all'interno del complesso del golf.



Immagini 2 e 3. Il fabbricato identificato come Corpo A all'interno del quale si trova l'unità oggetto di valutazione.

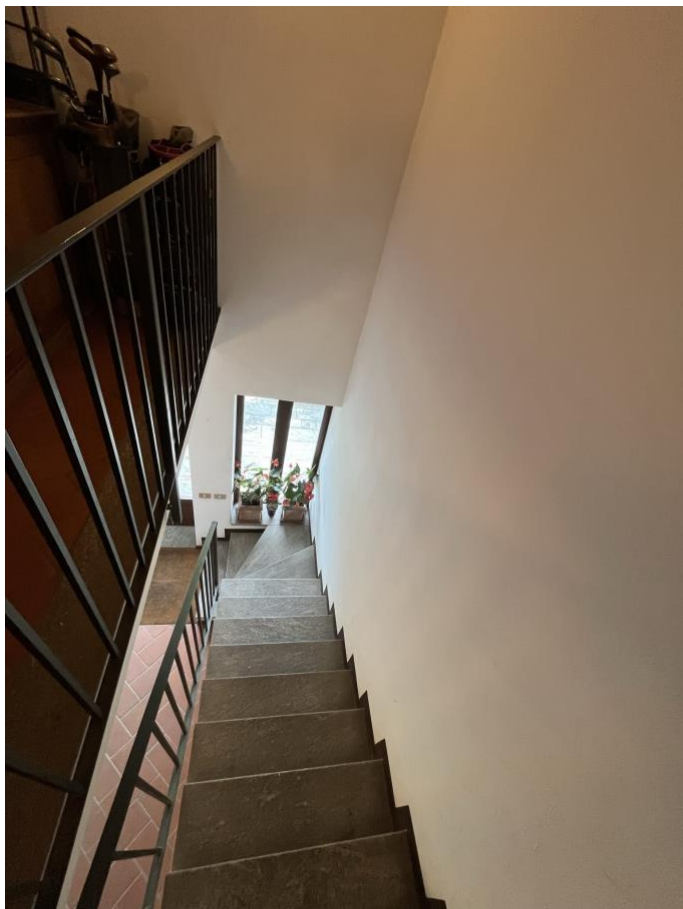


Immagine 4. La scala che porta I primo piano.

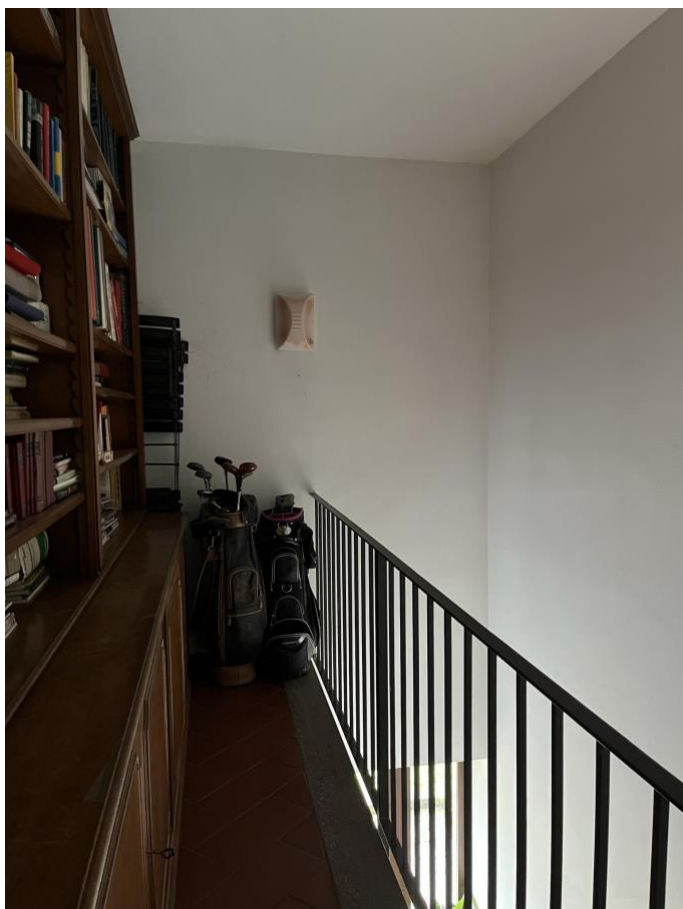


Immagine 5. IL pianerottolo privato.

L'appartamento.



Immagine 6. Il soggiorno cui si accede da un piccolo ingresso dopo il pianerottolo.



Immagine 7. A fianco del soggiorno un secondo locale che potrebbe essere una cucina.



Immagine 8. Disimpegno verso la camera da letto.



Immagine 8. La cabina armadio / ripostiglio.



Immagini 9 e 10. La camera da letto.



Immagine 11. Il bagno che si apre su un balconcino.



Immagini 12 e 13. Il terrazzino in cui sono previsti gli attacchi per la lavatrice. Si notano le schermature in mattoni tipiche della tradizione lombarda rurale dei fienili.



Immagine 14. La scala che dal soggiorno porta al piano superiore. Tale scala in verità corrisponde ad una analoga scala che proviene dal piano sottostante (diversa unità immobiliare non oggetto di valutazione né di pignoramento).



Immagini 15 e 16. Lo sbarco della scala al piano superiore mansardato. Al di fuori, sul fondo un terrazzino.



Immagine 17. Il locale principale della mansarda adibito a camera da letto; Le parti al di sotto di 1,50 m dal pavimento nono sono state chiuse con partizioni o arredi fisso come prescrive il Capitolato allegato al Regolamento di condominio (vedi *Atto di provenienza*).



Immagine 18. Il bagno aerato al secondo piano.



Immagine 19. Il terrazzino a filo di falda che affaccia sull'interno della corte.

