

R.G. N° 69/2023
G. Dott. Bolzoni Roberta
Tribunale di Pordenone

ALLEGATO 9 ALLA C.T.U.
Documentazione fotografica



Foto 1: Vista alloggio prospettante Ovest



Foto 2: Ingresso condominiale scala C



Foto 3: Armadio a muro ingresso



Foto 4: Particolare portoncino blindato



Foto 5: Foto interna verso ingresso



Foto 6: Citofono



Foto 7: Quadro elettrico



Foto 8: Soggiorno



Foto 9: Infiltrazione riparata nella parete soggiorno bagno



Foto 10: Infiltrazione riparata bagno disimpegno notte



Foto 11: Bagno



Foto 12: Camera



Foto 13: Terrazzo a Ovest



Foto 14: Comunicazione terrazzo soggiorno



Foto 15: Caldaia sul terrazzo



Foto 16: Vista a Sud dal terrazzo

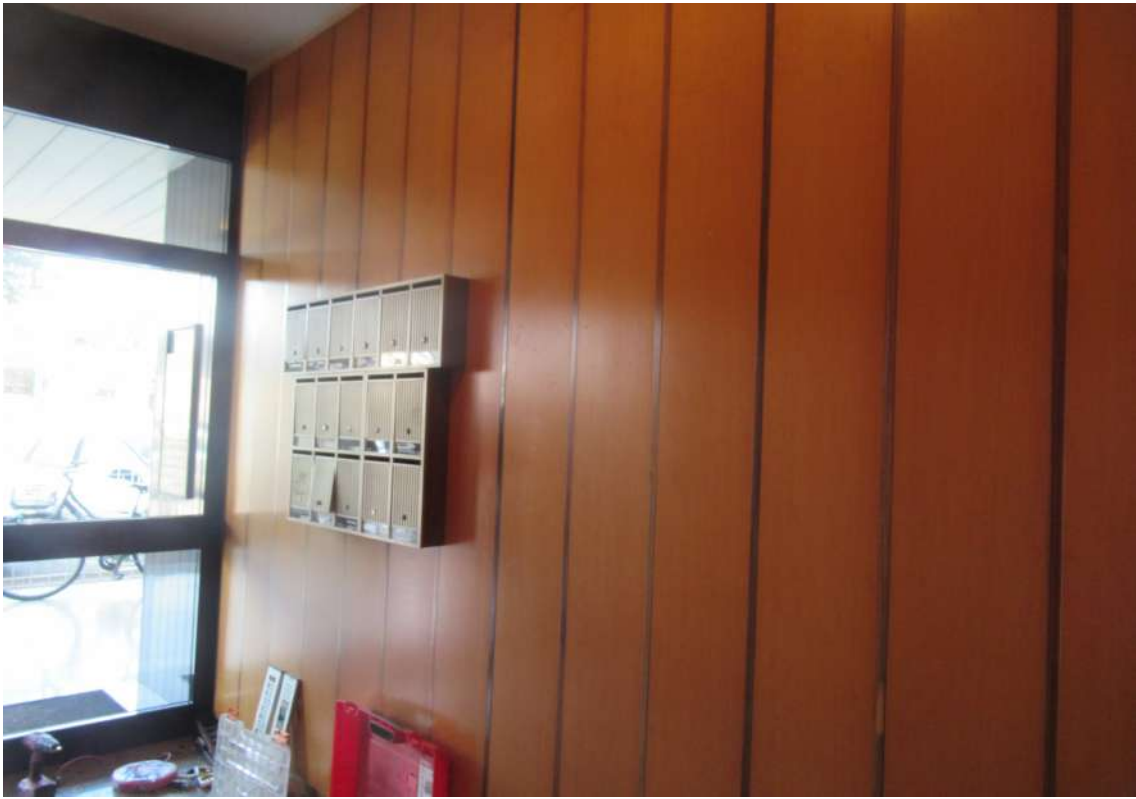


Foto 17: Atrio comune vano scale

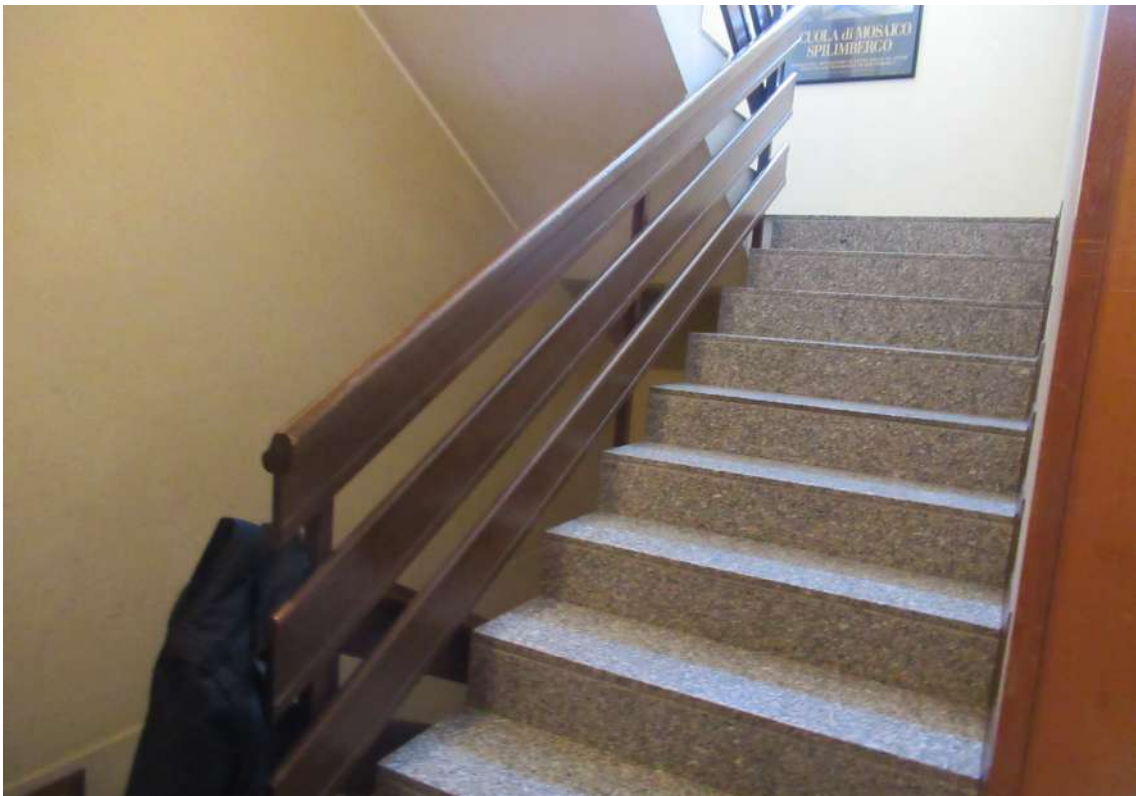


Foto 18: Vano scale comune



Foto 19: Ascensore con a sinistra vano tecnico impianti tecnologici



Foto 20: Contatori energia elettrica situati nell'interrato del vano scale



Foto 21: Corridoio comune piano interrato con a destra accesso alla cantina

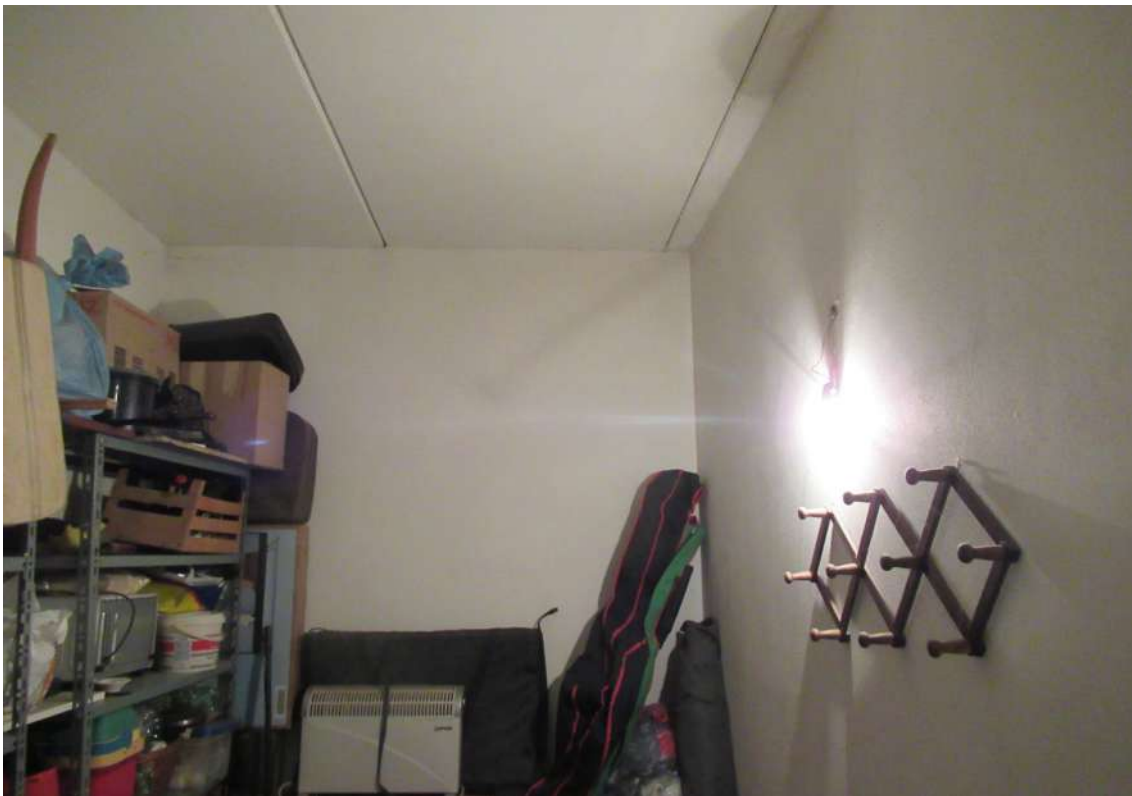


Foto 22: Interno cantina