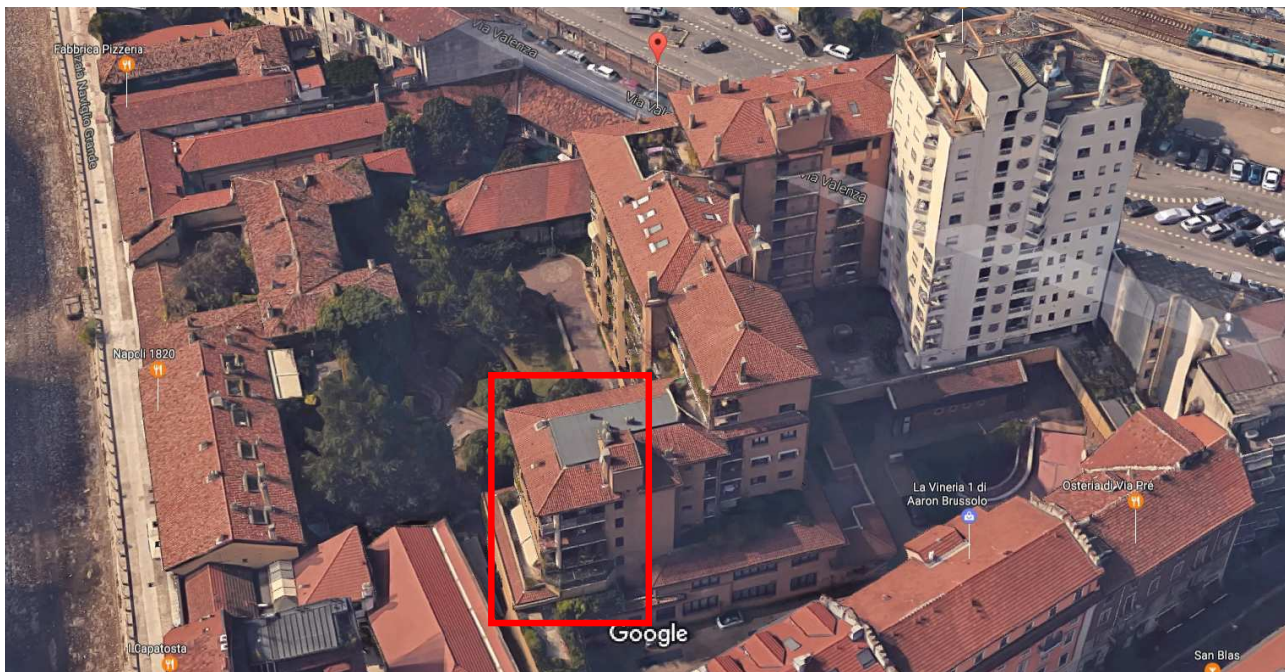


- Esterno e zone condominiali



Complesso di via Valenza 5



- TORRE
- SCALA A
- SCALA B
- SCALA C**
- * PORTINERIA
- ||||| PASSAGGIO PEDONALE

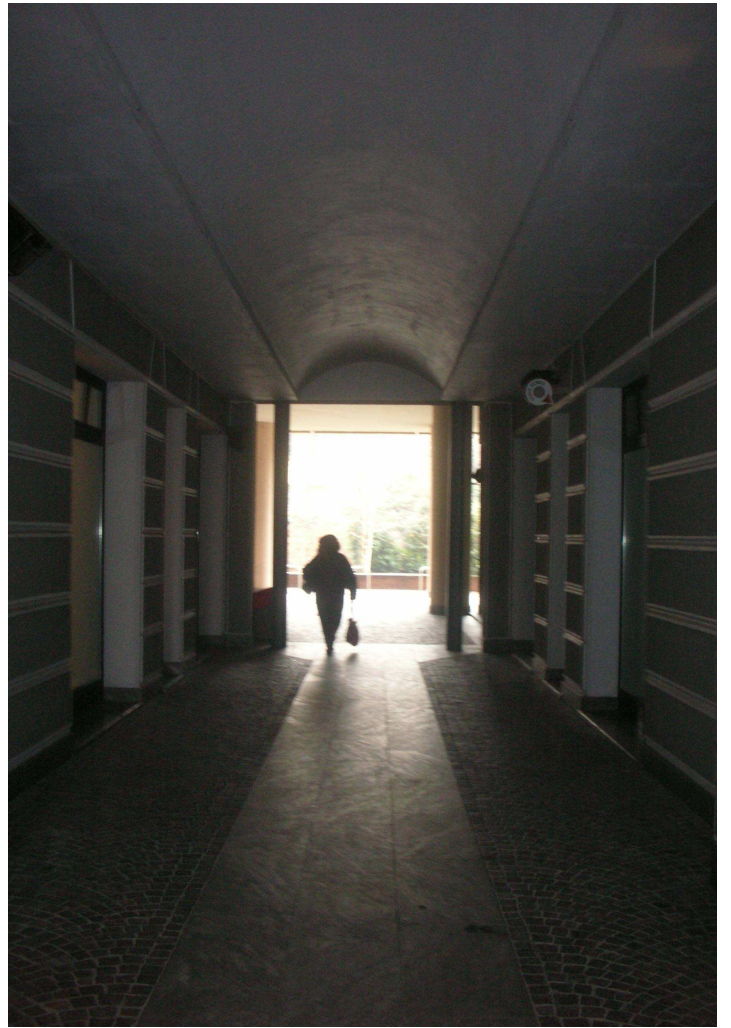
Complesso in cui si trova l'U.I. staggita



Stabile di via Valenza 5



Entrata al complesso di via Valenza 5



Passaggi pedonali pubblici che conducono alle tre scale che compongono il complesso di via Valenza 5

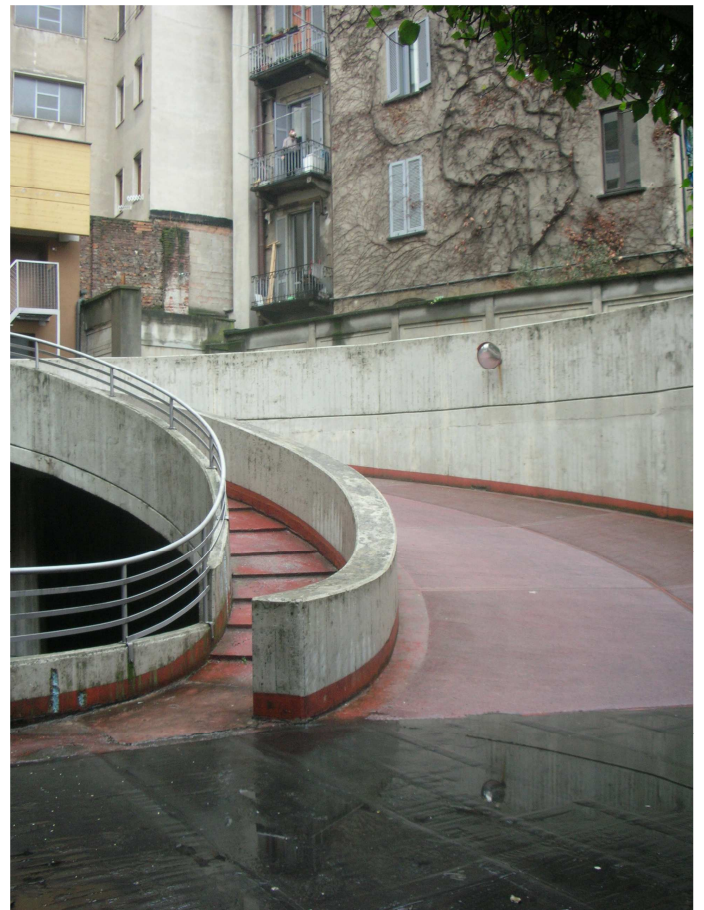
Perito Estimatore: arch. D. Borgoglio Motta



Spazi condominiali interni

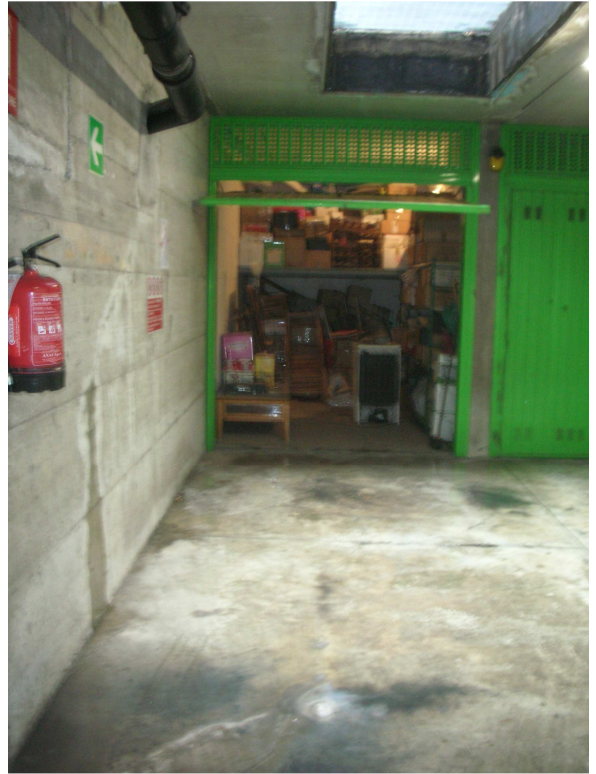


Accesso ai box



Rampa di accesso ai box (Piano primi seminterrato e piano secondo seminterrato)

- BOX PIANO PRIMO INTERRATO



Box