

# DOCUMENTAZIONE FOTOGRAFICA

*Via Emilio Brasca n. 67*

*TREZZO sull'ADDA (MI)*



Vista della palazzina condominiale da via Brasca e particolare dell'ingresso.





L'intorno.





Il cortile e l'ingresso al vano scale.





Ingresso al vano scale.





Vano scale e pianerottolo del 3° piano.





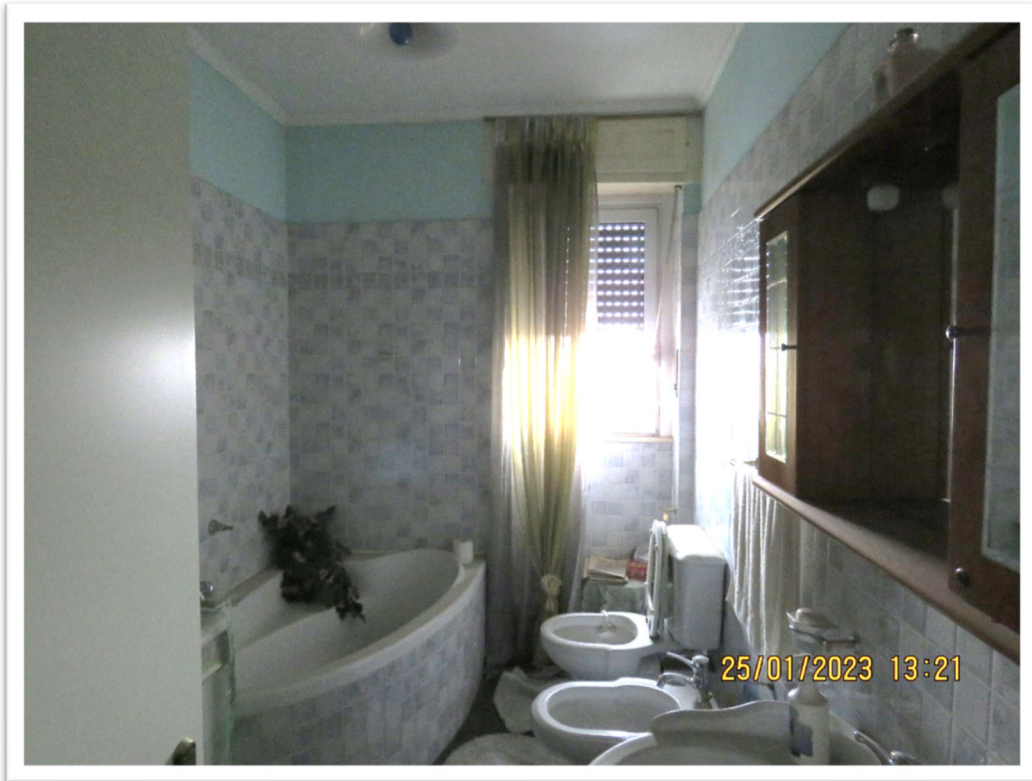
Zona d'ingresso.





Camera n. 1.





Bagno.







La cucina.





La seconda camera.





Il soggiorno/pranzo.



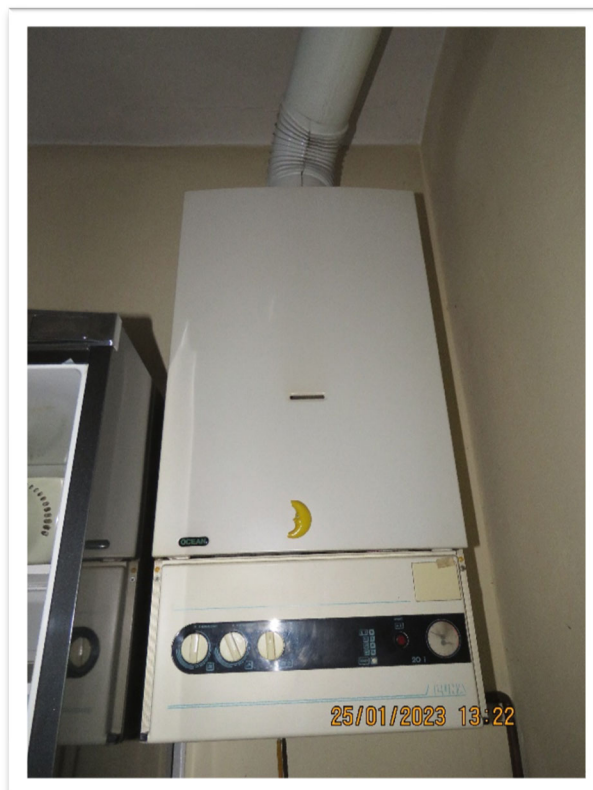


Il balcone.





Vista delle coperture in fibrocemento dei boxes presenti in cortile e particolare della caldaia a gas presente in cucina.





Particolari.





L'ingresso alle cantine e cortile.

