



COMPLESSO ARTIGIANALE CON UFFICI ED ABITAZIONE – vista generale dalla strada di accesso



Ingresso carrabile ed accesso alla parte destinata a laboratorio e magazzino





Parete laterale dell'edificio destinato a laboratorio e magazzino



Parete posteriore dell'edificio destinato a laboratorio e magazzino





Dettaglio compressori esterni all'edificio, a servizio dell'attività

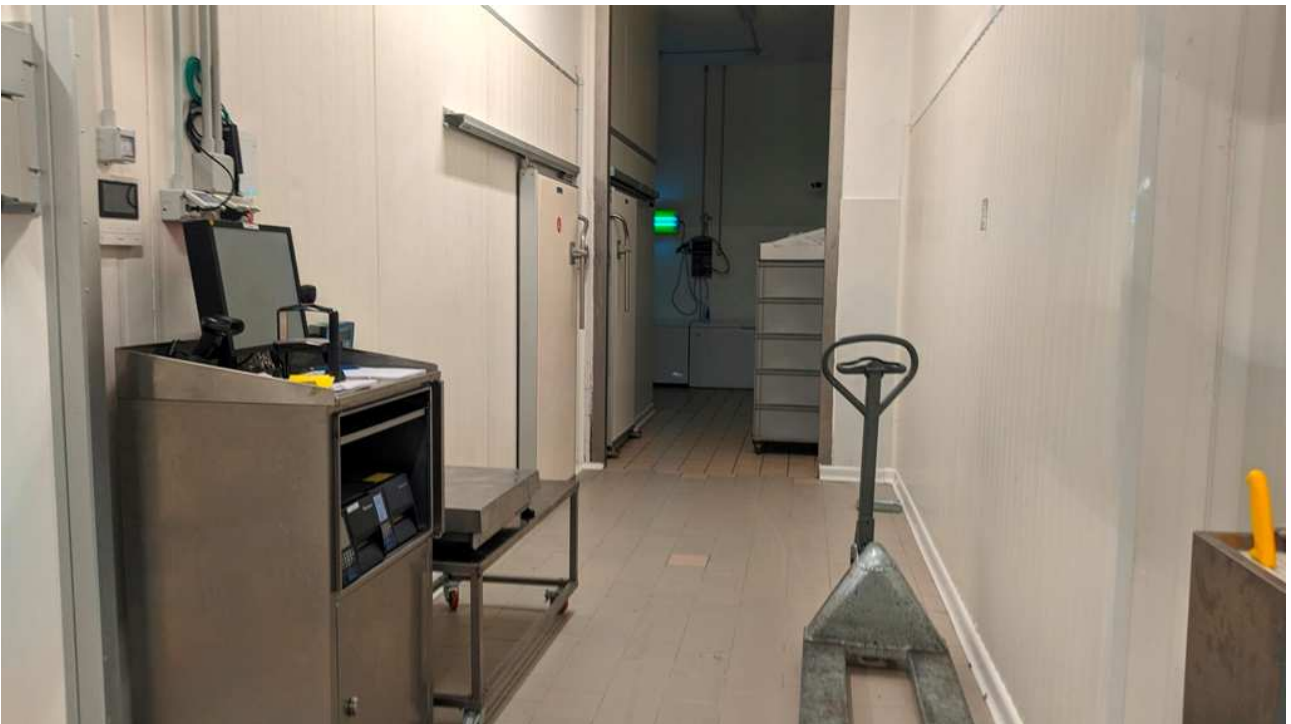


Copertura del capannone, destinato a laboratorio e magazzino, immagine scattata dall'adiacente abitazione





Ambiente di passaggio tra magazzino e laboratorio (nello stesso capannone)



Corridoio di passaggio tra magazzino e laboratorio (nello stesso capannone)





Locali zona magazzino



Locali zona magazzino





Locali zona magazzino



Locali zona magazzino





Celle frigorifere in zona magazzino

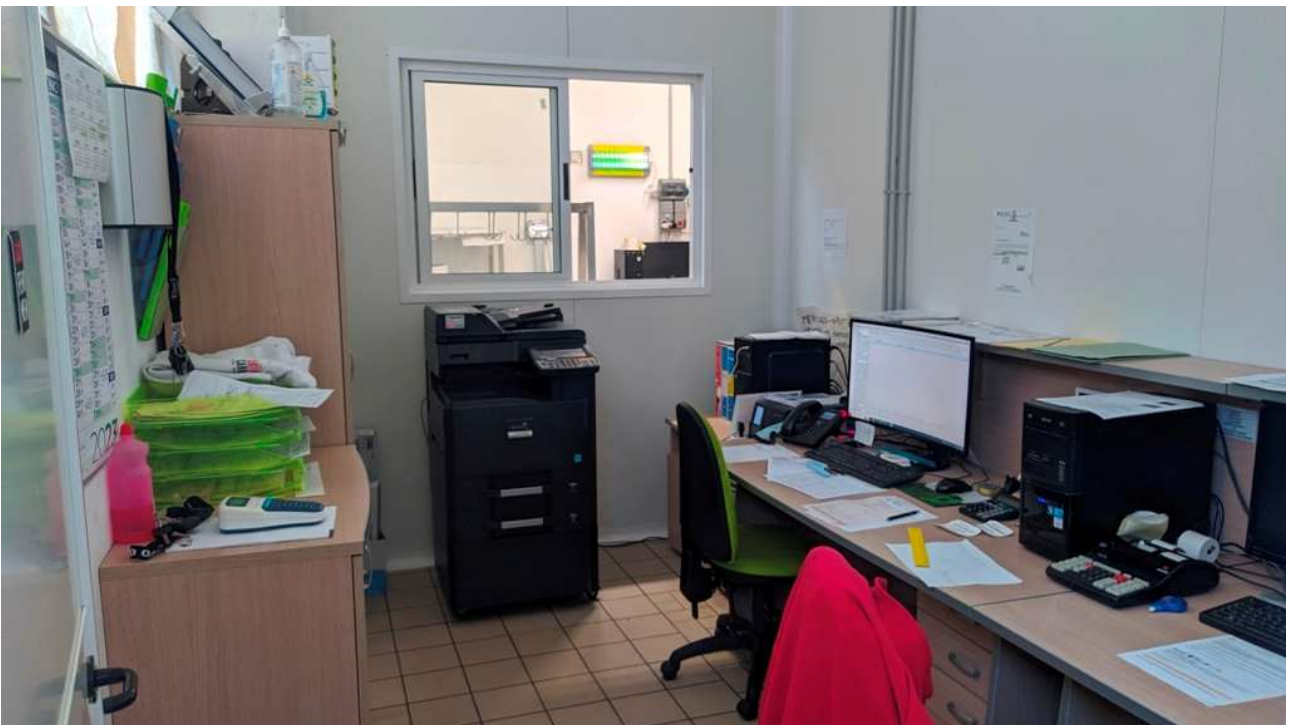


Porta di carico in zona magazzino (spedizioni)





Ingresso pedonale in zona magazzino (spedizioni)



Locale destinato ad ufficio spedizioni







Locale destinato ad ufficio spedizioni



Locali magazzino e deposito merci per imballaggio

