

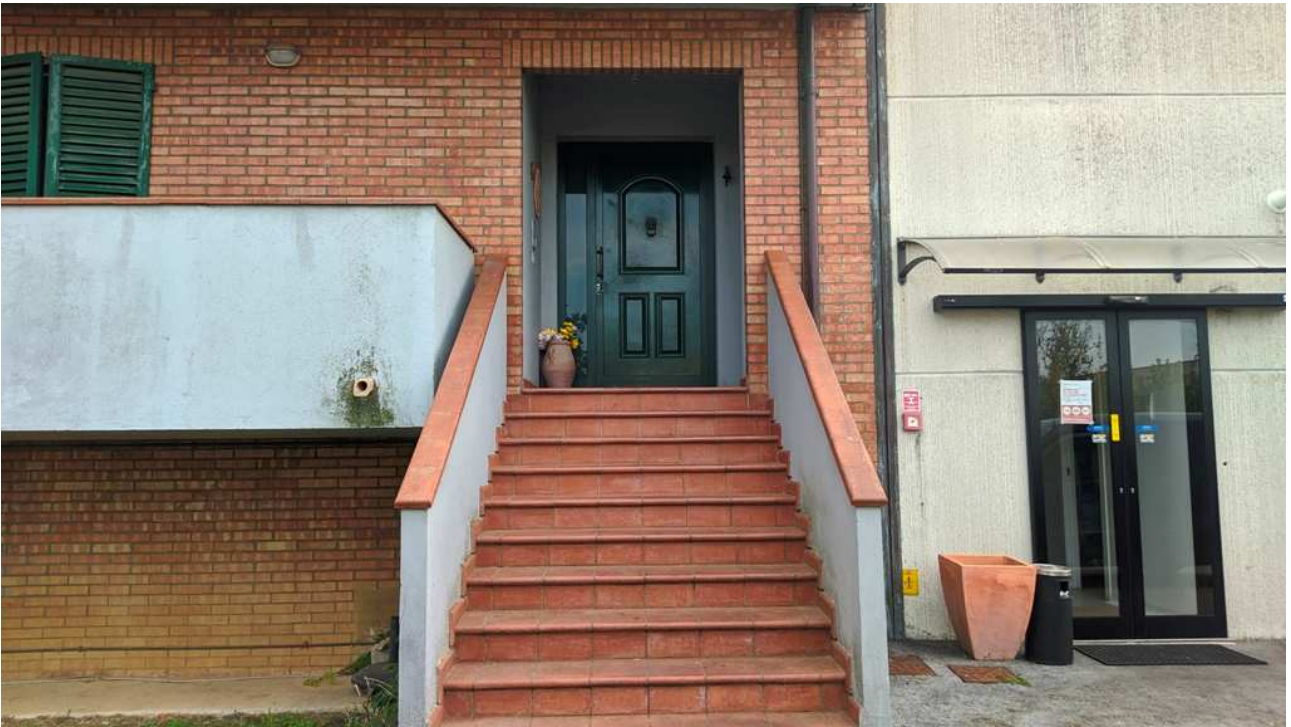


COMPLESSO ARTIGIANALE CON UFFICI ED ABITAZIONE – vista generale dalla strada di accesso



Appartamento al piano terzo, sottotetto





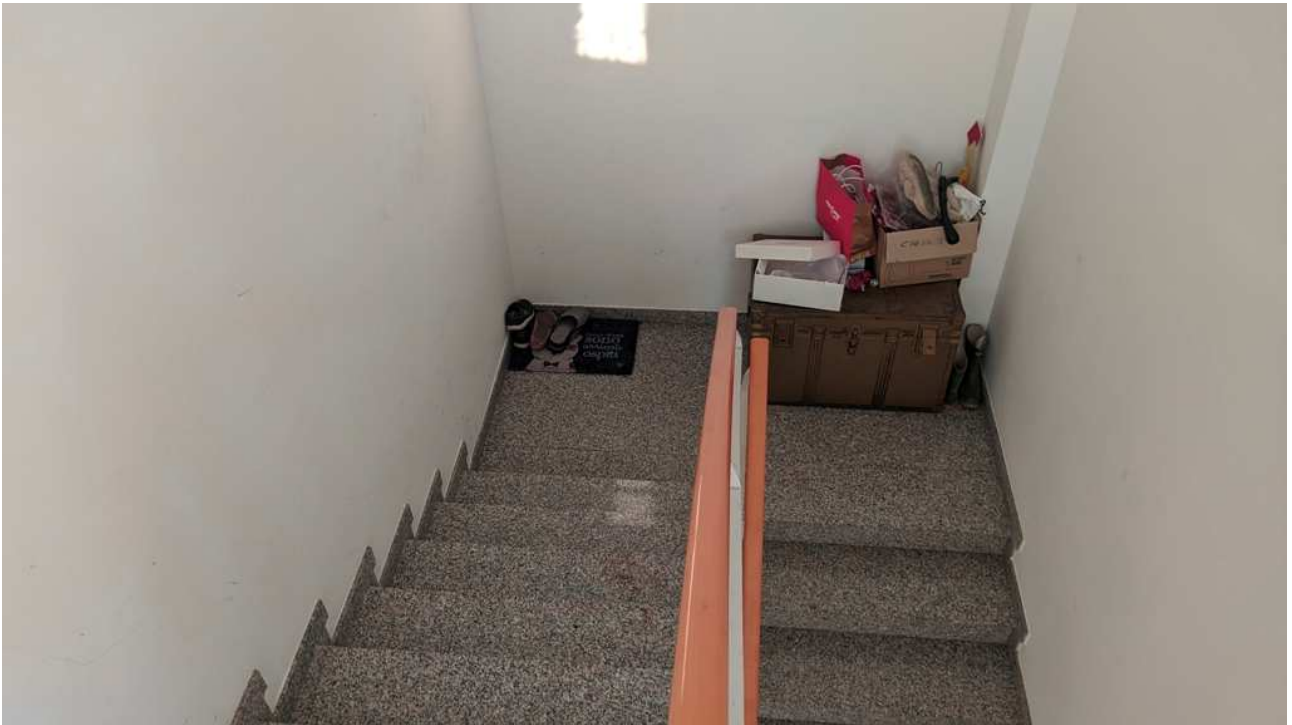
Scala esterna di accesso alla zona degli uffici e degli appartamenti



Piano primo, separazione tra zona uffici e scale condominiali per l'accesso agli appartamenti







Scale condominiali interne che collegano i vari piani (uffici, appartamento piano 2, appartamento piano 3)

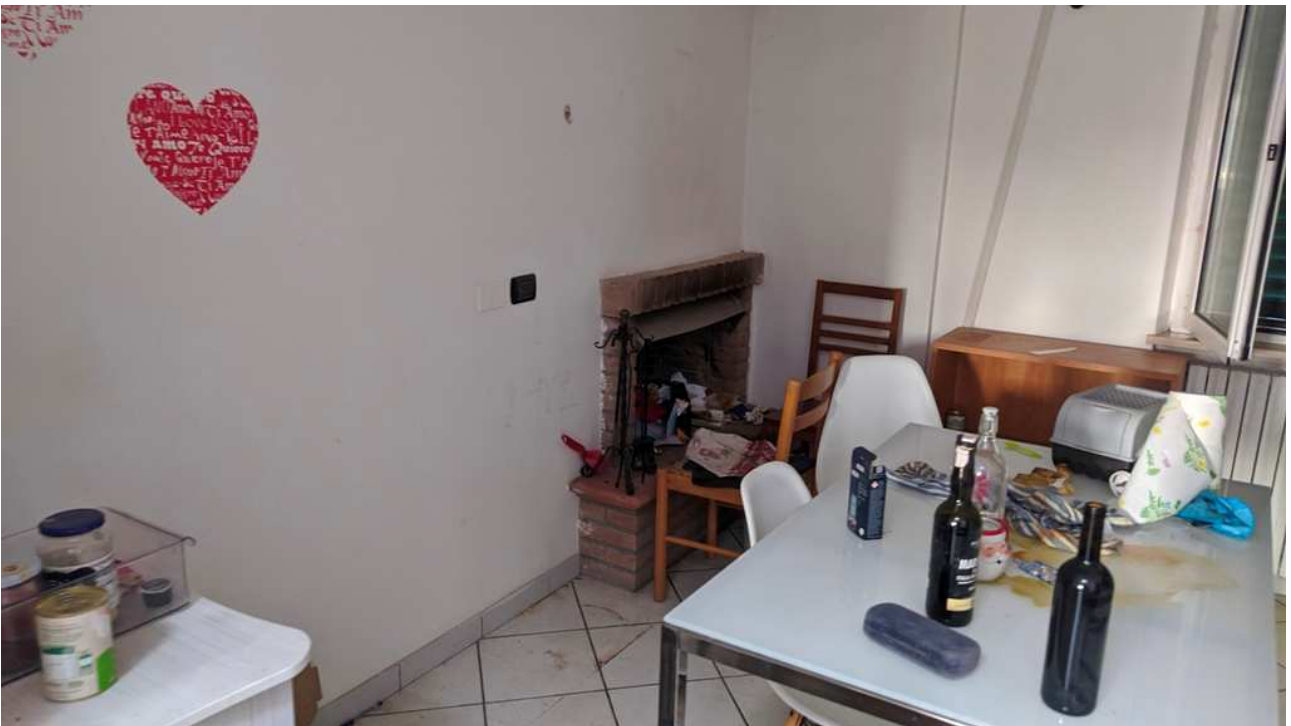


Porta di ingresso, vista dalle scale condominiali





Cucina e soggiorno con vista della camera



Cucina con caminetto





Finestre a tetto, tipologia velux



Finestre a tetto, tipologia velux, dettaglio stato conservativo







Camera



Locali ad altezza ridotta, sotto alla copertura, utilizzati come ripostiglio





Locale di sgombero, ripostiglio



Locale bagno con doccia





Locale bagno con doccia



Locali ad altezza ridotta, sotto alla copertura, utilizzati come ripostiglio







Locale tecnico con la caldaia (la caldaia è utilizzata anche dell'appartamento al piano 2)

