

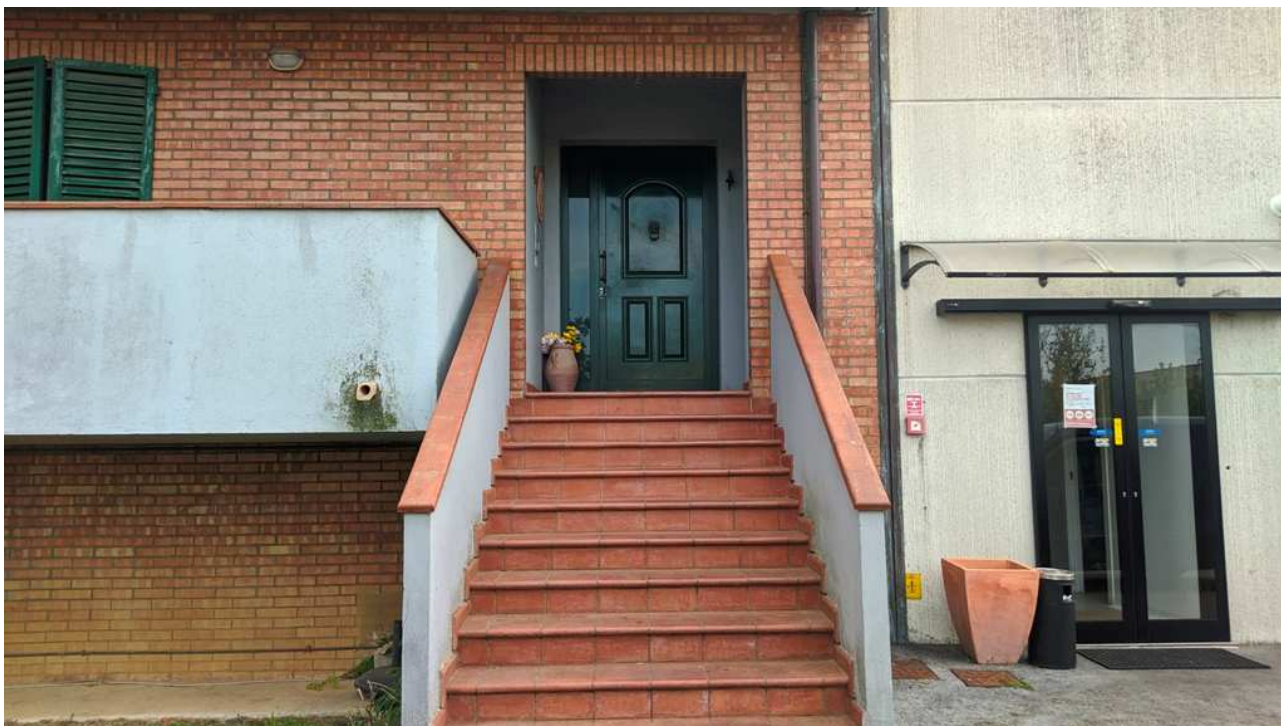


COMPLESSO ARTIGIANALE CON UFFICI ED ABITAZIONE – vista generale dalla strada di accesso

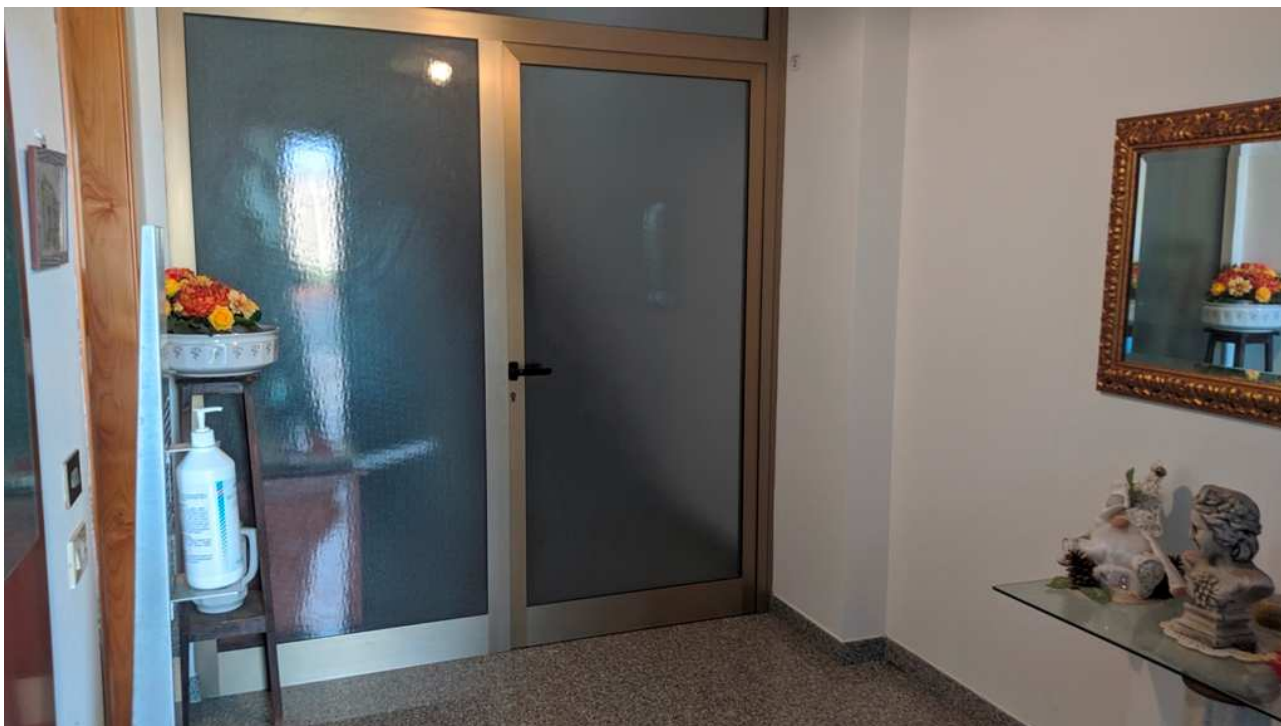


Appartamento al piano secondo con balcone perimetrale



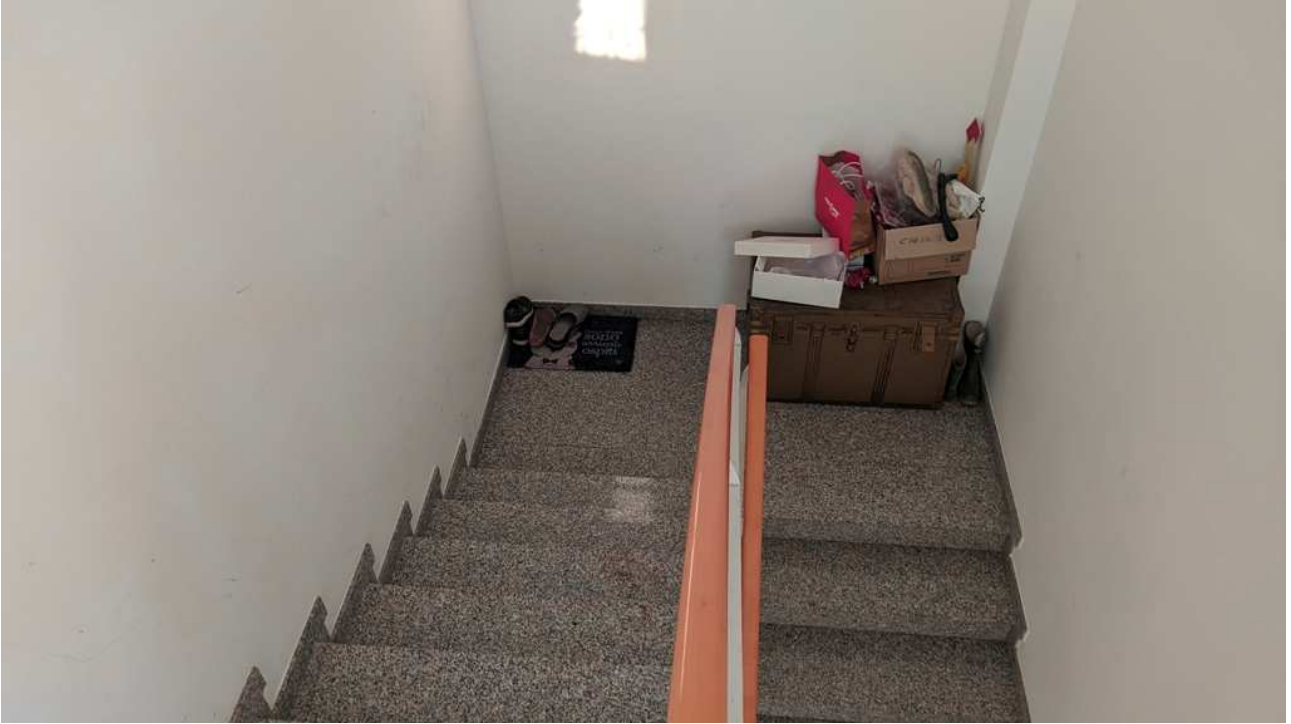


Scala esterna di accesso alla zona degli uffici e degli appartamenti



Piano primo, separazione tra zona uffici e scale condominiali per l'accesso agli appartamenti





Scale condominiali interne che collegano i vari piani (uffici, appartamento piano 2, appartamento piano 3)



Ingresso, disimpegno e corridoio





Sala e soggiorno



Cucina con caminetto





Cucina con pareti in vetrocemento



pareti in vetrocemento (dettaglio stato conservazione)





Pareti esterne: mattoncini, vetrocimento guaina e affaccio su copertura in lastre di eternit del capannone



Balcone perimetrale con pilastri e tracce di muffe ed umidità nei parapetti





UFFICI, balcone perimetrale , infissi, distacchi nei parapetti, affaccio sulla copertura in lastre di eternit dell'adiacente capannone artigianale



Balcone perimetrale tracce di muffe ed umidità di risalita nei parapetti





Dettaglio infissi: portefinestre e zanzariere



Studio







Cameretta



Camera matrimoniale





Camera matrimoniale



Locale bagno con vasca





Locale bagno con vasca



Locale bagno con vasca





Camera matrimoniale



Camera matrimoniale





Locale bagno con doccia



Locale bagno con doccia





Scale per l'accesso ai locali al piano terra



Problemi di infiltrazioni a piano terra in corrispondenza della parete verso il laboratorio artigianale





Locale a piano terra destinato a sala riunioni



Locale a piano terra destinato a sala riunioni





Locale destinato ad archivio



Locale destinato ad archivio







Scala a chiocciola interna che collega i locali a piano terra con i locali destinati ad uffici al piano primo.

