

Tribunale di Milano

PROCEDURA DI ESECUZIONE IMMOBILIARE

RG. 938/2023

Giudice delle Esecuzioni: **dott. Silvia Vaghi**

Custode: **avv. Maria Grazia Esposito**

Fotografie





Foto 1 vista dell'edificio



Foto 2 vista dell'edificio



Foto 3 passaggio



Foto 4 ingresso pedonale



Foto 5 capannone



Foto 6 capannone



Foto 7 bagno



Foto 8 spogliatoio



Foto 9 ingresso alla zona servizi

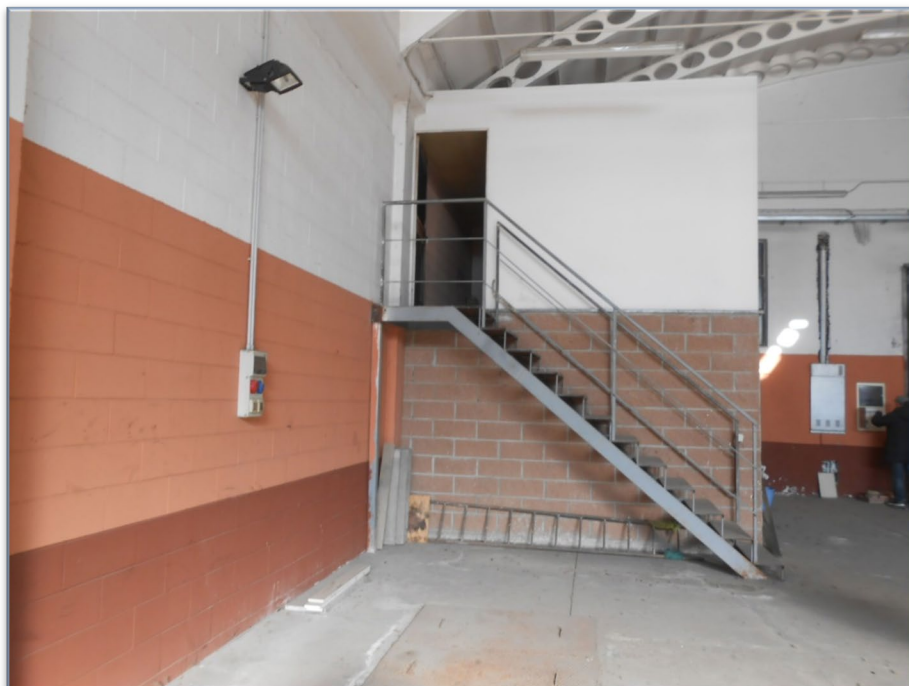


Foto 10 soppalco



Foto 11 locale nel soppalco



Foto 12 uffici



Foto 13 ufficio 1



Foto ufficio 2



Foto 15 ufficio 3



Foto 16 ufficio 4

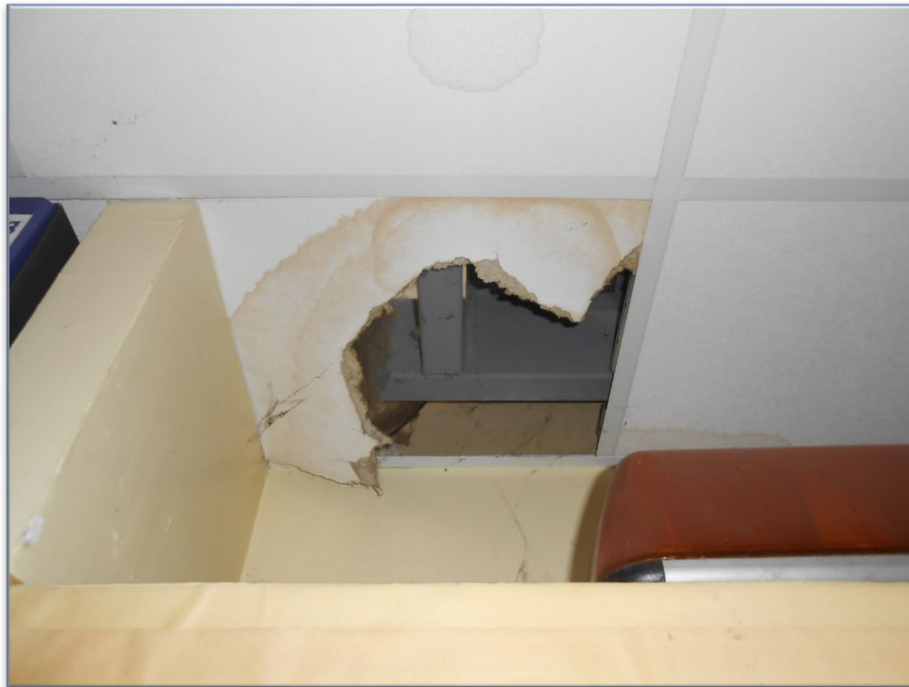


Foto 17 ufficio 4 particolare del soffitto



Foto 18 ufficio 4 particolare del soffitto

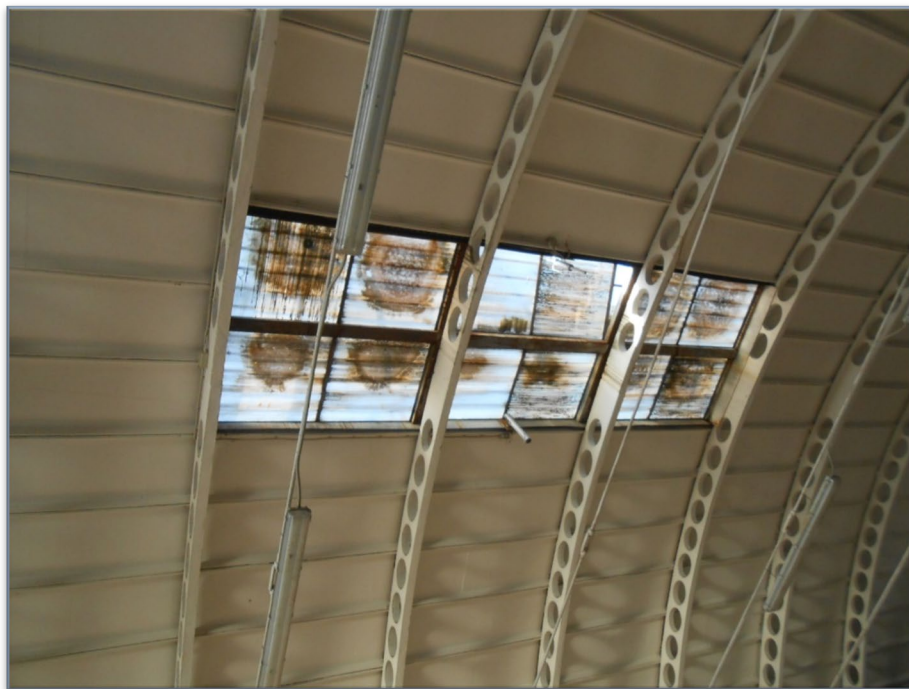


Foto 19 particolare delle finestre nella copertura



Foto 20 botola



Foto 21 sotto la botola



Foto 22 infiltrazioni dalle finestre aperte sulla copertura