

Allegato A. Rilievo fotografico.

Il fabbricato.



Immagine 0. Vista del fabbricato dalla pubblica via



Immagini 1 e 2. Vista del cancello dall'interno dell'androne e dell'androne verso il cortile interno.

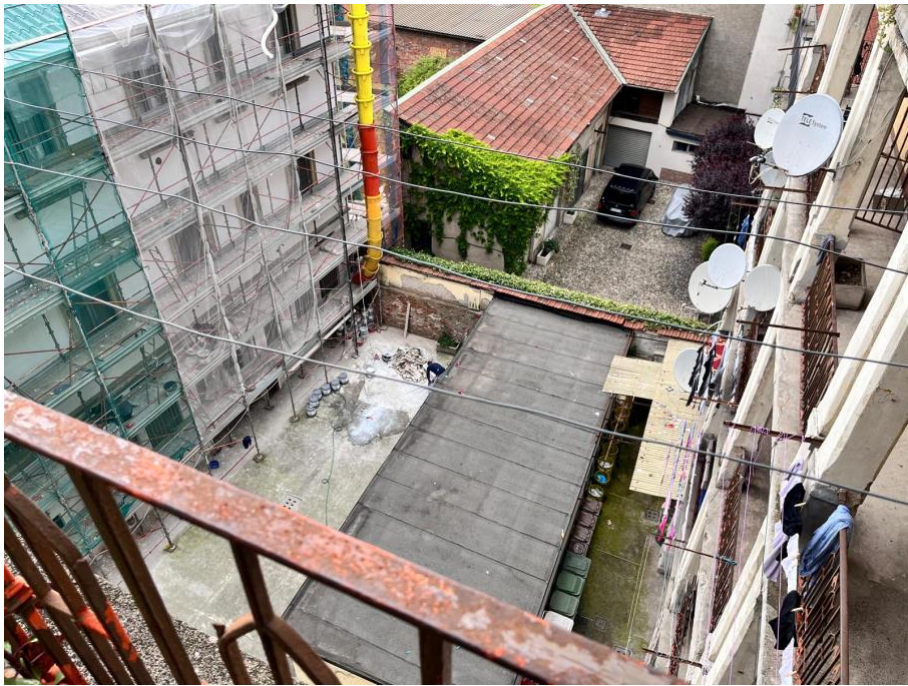


Immagine 3. Vista del cortile dal ballatoio del quarto piano.



Immagini 4 e 5. Passaggio coperto tra il ballatoio al quarto piano e il grande pianerottolo che distribuisce agli alloggi d'angolo.



Immagine 6. Il pianerottolo con a sinistra l'accesso all'appartamento oggetto di relazione e, sulla destra, la porta del gabinetto comune. Si nota che il plafone è danneggiato verosimilmente da infiltrazioni di acqua dal tetto che è subito sopra.

L'appartamento.



Immagine 7. L'ingresso visto dall'interno.



Immagine 8. Il locale soggiorno cucina pranzo.



Immagini 9 e 10. La camera che ha due finestre poste su pareti ad angolo. Si notano anche in questo caso danni da infiltrazioni dal tetto e ponti termici.



Immagine 11. Il bagno cieco a cui si accede dall'ingresso che funge da disimpegno; si notano il gradino a pavimento e anche qui mufte conseguenti ad infiltrazioni di acqua dal tetto.