

TRIBUNALE di MILANO

III SEZIONE CIVILE

Esecuzione Immobiliare

RGE 188/2022

1



Vista aerea

Giudice: Dott.ssa Idamaria Chieffo

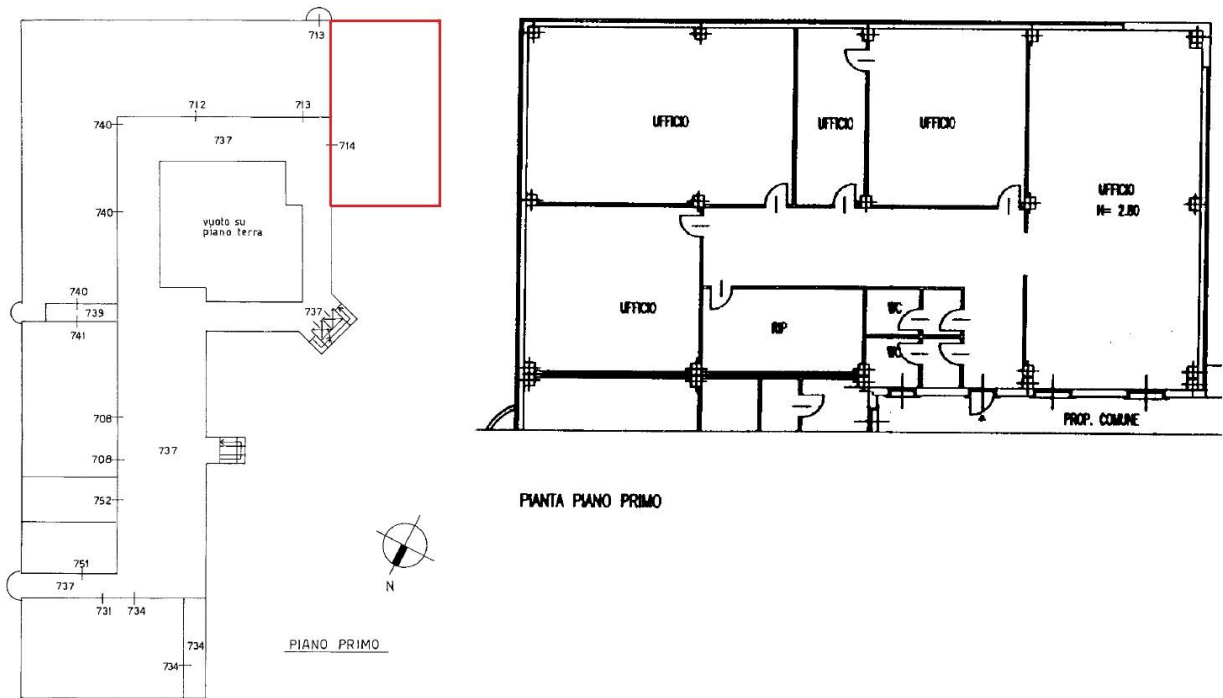
Esperto Nominato: Arch. Fabio Colmano

ALLEGATO 1.d – ELABORATO FOTOGRAFICO

LOTTO 4: Ufficio

Arch. Fabio Colmano
Via Jacopo Dal Verme 5, 20159 Milano
Ordine Architetti Milano n° 4604
Albo CTU Tribunale Milano n° 11428
architetto@colmano.com





2

Individuazione sull'elaborato planimetrico dell'unità immobiliare in esame
Estratto planimetria catastale ufficio sub 714



Foto 1 – Vista del complesso immobiliare



3

Foto 2 – Vista del complesso immobiliare



Foto 3 – Parti comuni al piano primo



4

Foto 4 – Indicazione dell'ingresso all'unità immobiliare in esame ad uso ufficio



Foto 5 – Ingresso all'ufficio



5

Foto 6 – Ufficio

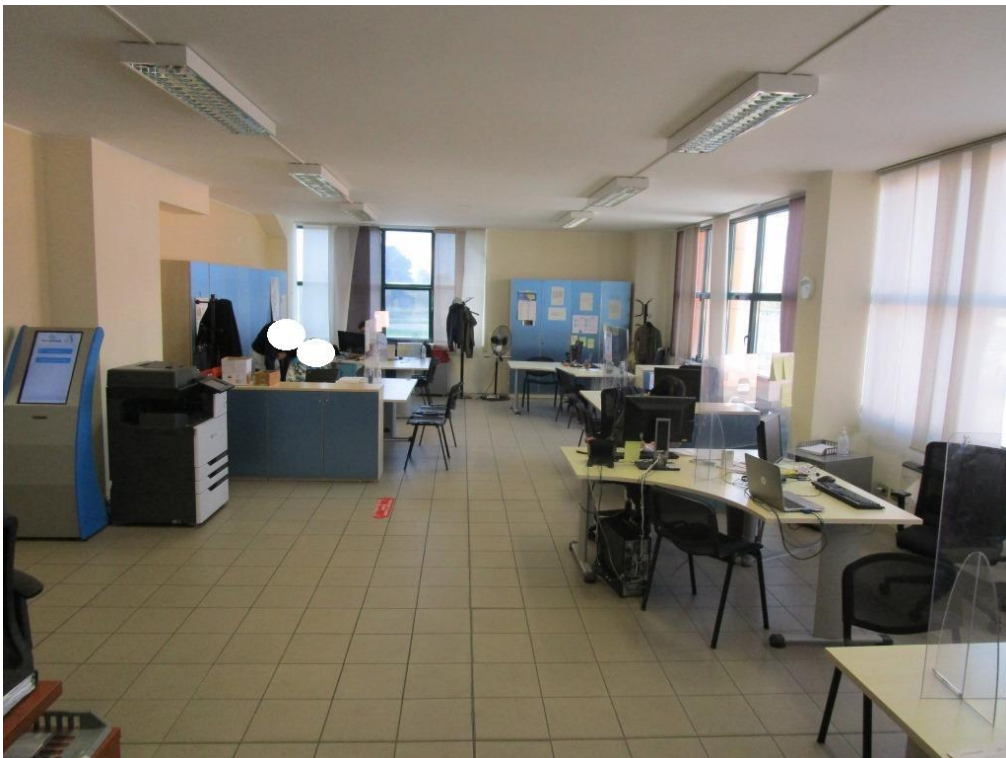


Foto 7 – Ufficio

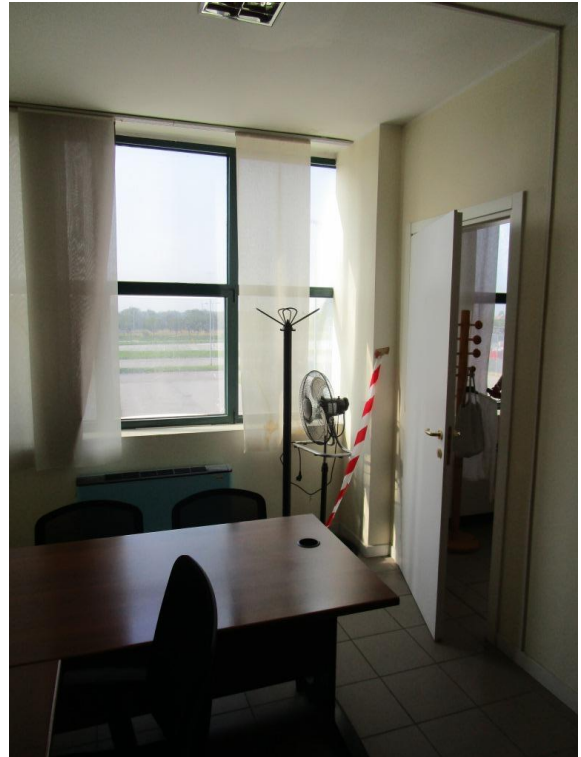


6

Foto 8 – Ufficio



Foto 9 – Ufficio



7

Foto 10/11 – Ufficio



Foto 12 – Ufficio



8

Foto 13 – Ufficio



Foto 14 – Ufficio



Foto 15 – Ripostiglio



Foto 16/17 – Servizi igienici