

TRIBUNALE di MILANO

III SEZIONE CIVILE

Esecuzione Immobiliare

RGE 188/2022

1



Vista aerea

Giudice: Dott.ssa Idamaria Chieffo

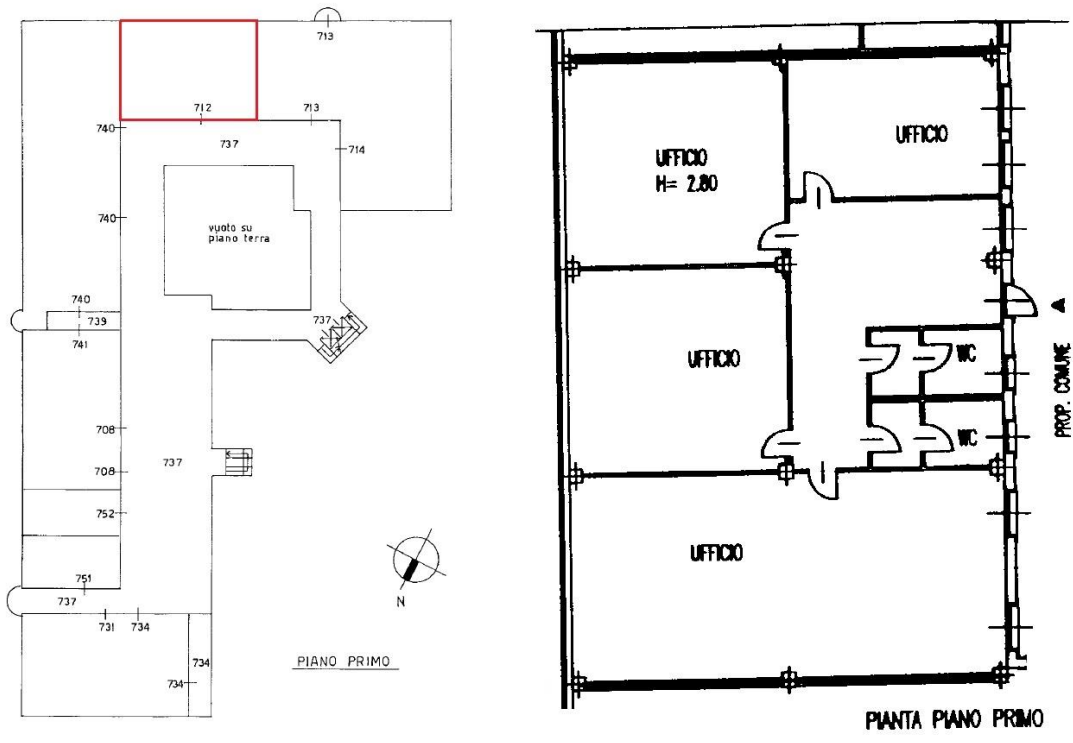
Esperto Nominato: Arch. Fabio Colmano

ALLEGATO 1.e – ELABORATO FOTOGRAFICO

LOTTO 5: Ufficio

Arch. Fabio Colmano
Via Jacopo Dal Verme 5, 20159 Milano
Ordine Architetti Milano n° 4604
Albo CTU Tribunale Milano n° 11428
architetto@colmano.com





2

Individuazione sull'elaborato planimetrico dell'unità immobiliare in esame
Estratto planimetria catastale ufficio sub 712



Foto 1 – Vista del complesso immobiliare



3

Foto 2 – Vista del complesso immobiliare



Foto 3 – Parti comuni al piano primo



4

Foto 4 – Indicazione dell'ingresso all'unità immobiliare ad uso ufficio



Foto 5 – Ingresso all'ufficio



5

Foto 6 – Vista verso l'ingresso



Foto 7 – Ingresso verso i locali ufficio



6

Foto 8 – Ufficio



Foto 9 – Ufficio

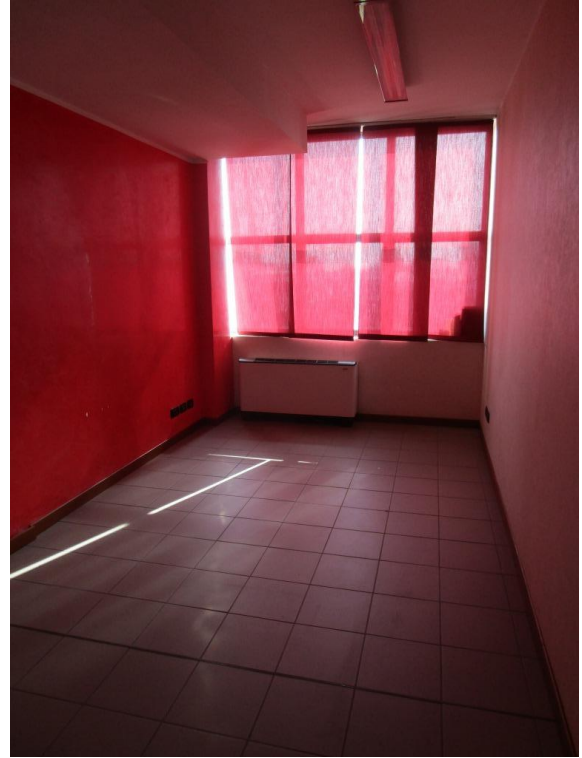


7

Foto 10/11 – Ufficio



Foto 12 – Ufficio



8

Foto 13/14 – Ufficio



Foto 15 – Ufficio



9

Foto 16 – Disimpegno



Foto 17 – Ufficio



10

Foto 18 – Ufficio



Foto 19 – Ufficio verso il disimpegno



11

Foto 20 – Ufficio verso il disimpegno



Foto 21 – Ufficio



12

Foto 22/23 – Servizi igienici

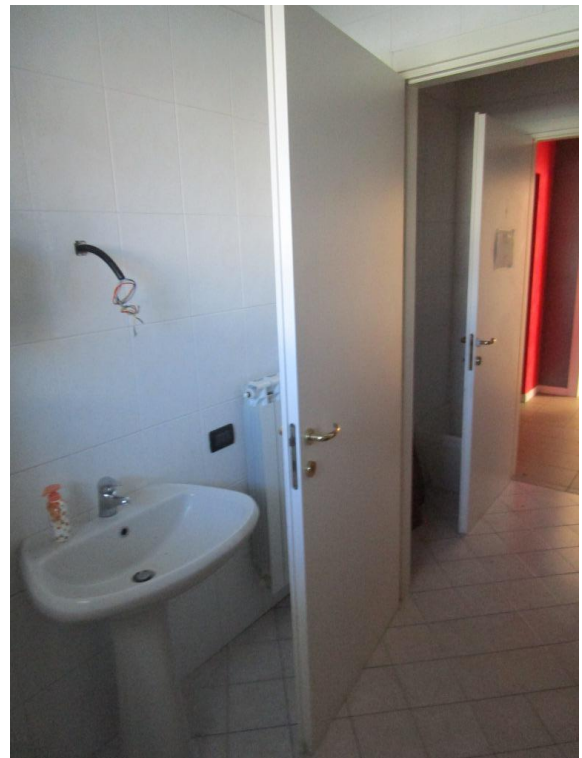


Foto 24/25 – Servizi igienici



13

Foto 26/27 – Servizi igienici



Foto 28/29 – Servizi igienici