

TRIBUNALE di MILANO

III SEZIONE CIVILE

Esecuzione Immobiliare

RGE 188/2022

1



Vista aerea

Giudice: Dott.ssa Idamaria Chieffo

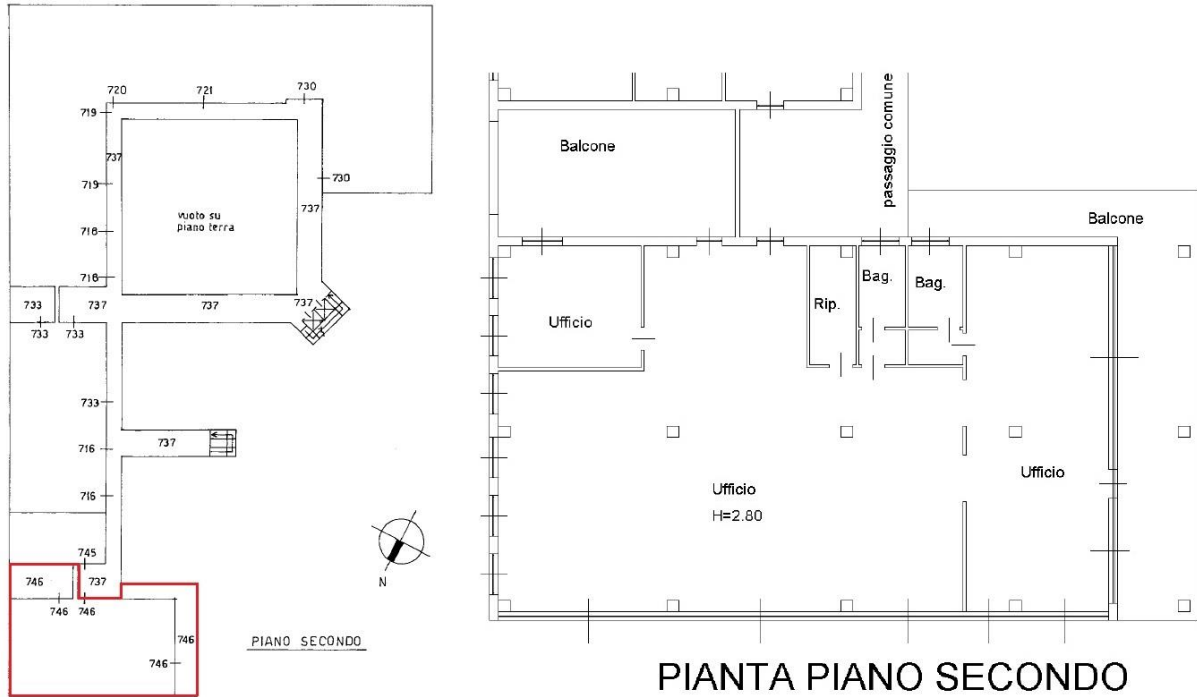
Esperto Nominato: Arch. Fabio Colmano

ALLEGATO 1.p – ELABORATO FOTOGRAFICO

LOTTO 14: Ufficio (ex palestra)

Arch. Fabio Colmano
Via Jacopo Dal Verme 5, 20159 Milano
Ordine Architetti Milano n° 4604
Albo CTU Tribunale Milano n° 11428
architetto@colmano.com





2

Individuazione sull'elaborato planimetrico dell'unità immobiliari in esame
Estratto planimetria catastale ufficio sub 746



Foto 1 – Vista del complesso immobiliare



3

Foto 2 – Vista del complesso immobiliare



Foto 3 – Parti comuni al piano secondo



4

Foto 4 – Indicazione dell'ingresso all'unità immobiliare sub 746



Foto 5 – Ingresso all'unità immobiliare precedentemente adibita a palestra



5

Foto 6 – Palestra area attrezzi (successivamente rimossi)



Foto 7 – Palestra area attrezzi (successivamente rimossi)



Foto 8 – Corridoio verso spogliatoi e servizi igienici maschili

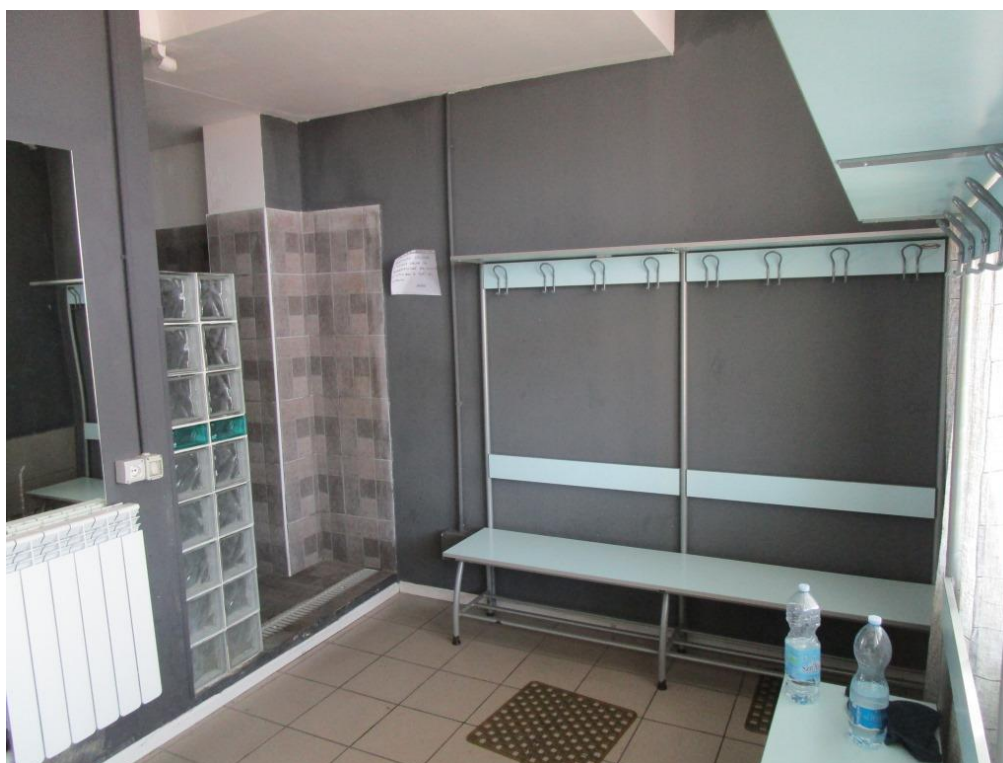


Foto 9 – Spogliatoi maschili con docce



Foto 10 – Servizi igienici



Foto 11 – Servizi igienici

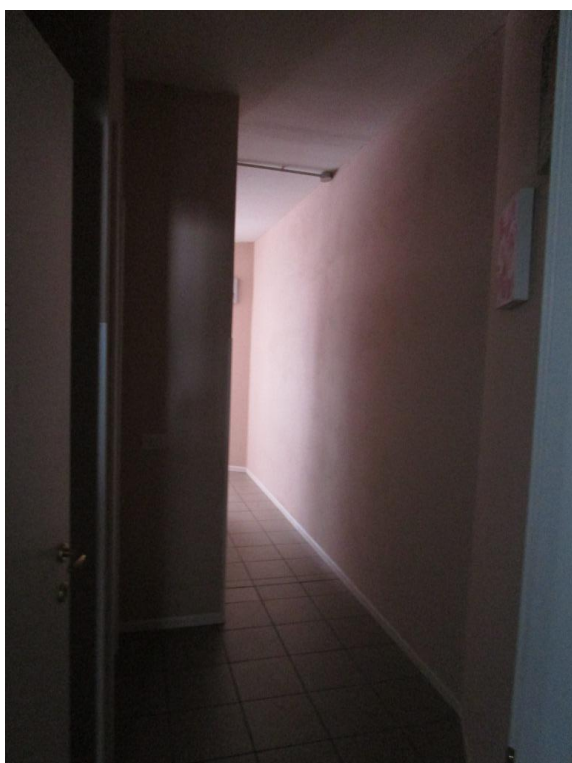


Foto 12/13 - Corridoio verso spogliatoi e servizi igienici femminili



Foto 14 – Spogliatoi femminili con docce



Foto 15 – Sala palestra (indicata in planimetria "balcone")



Foto 16 – Sala palestra (indicata in planimetria “balcone”)
In rosso viene indicata la porzione di unità immobiliare sub 745 attualmente collegata



Foto 17/18 – Balcone (porzione sub 746)



Foto 19 – Balcone con ingresso (porzione sub 746)



Foto 20 – Balcone (porzione sub 746)