

# DOCUMENTAZIONE FOTOGRAFICA

*Via Trento e Trieste, 10*

**TREZZO SULL'ADDA (MI)**



Vista della palazzina condominiale da via Trento e Trieste e particolare dell'ingresso.





L'intorno.





Ingresso carraio e percorsi esterni comuni.





Particolare dell'ingresso e pianerottolo del piano rialzato.



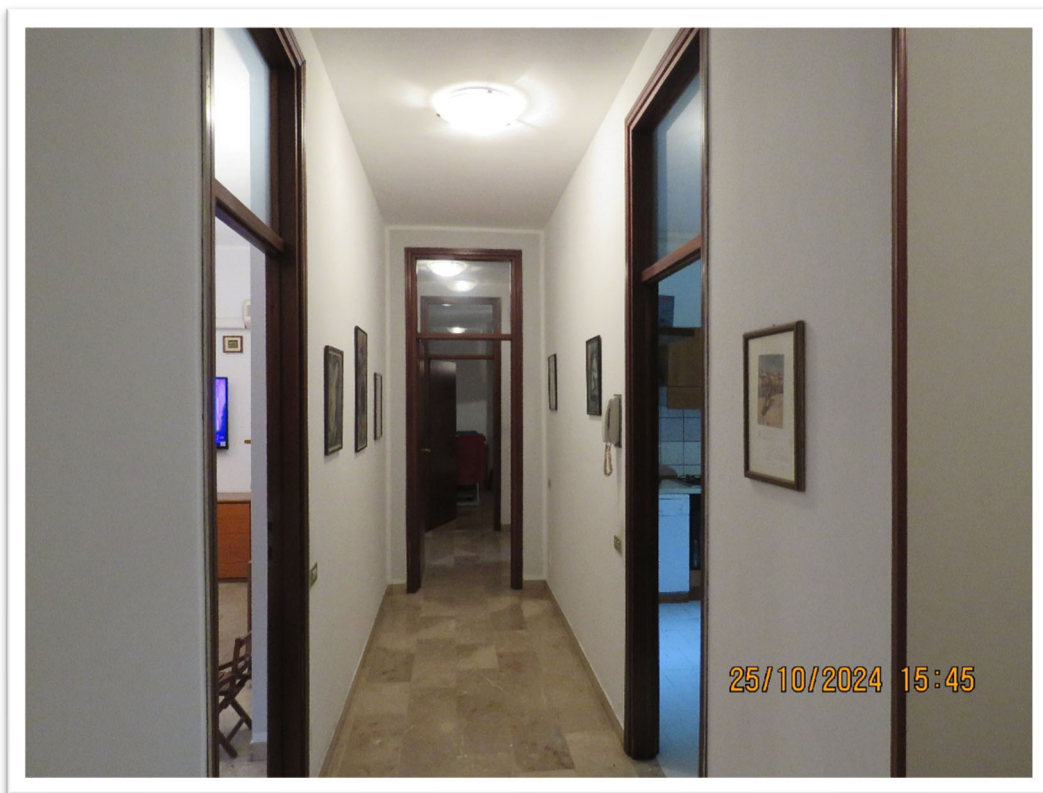


Particolare dell'ingresso all'alloggio.





Particolare della zona d'ingresso e del disimpegno della zona giorno.



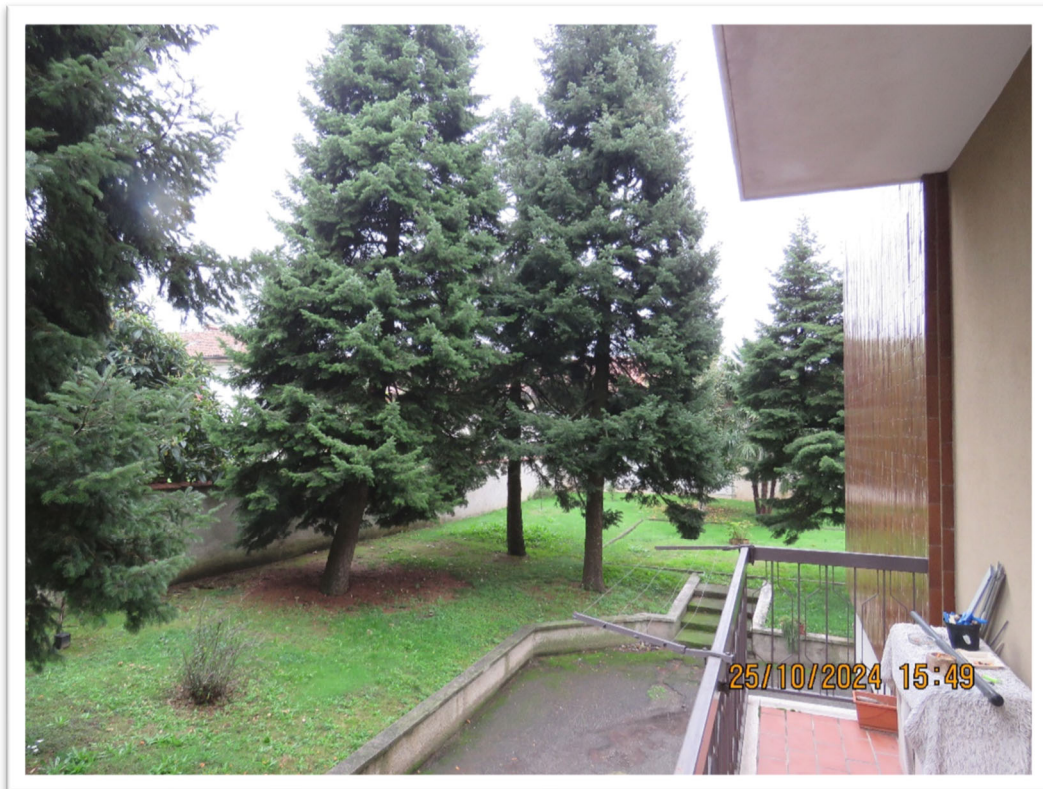


Il soggiorno.





Viste dal balcone del soggiorno.







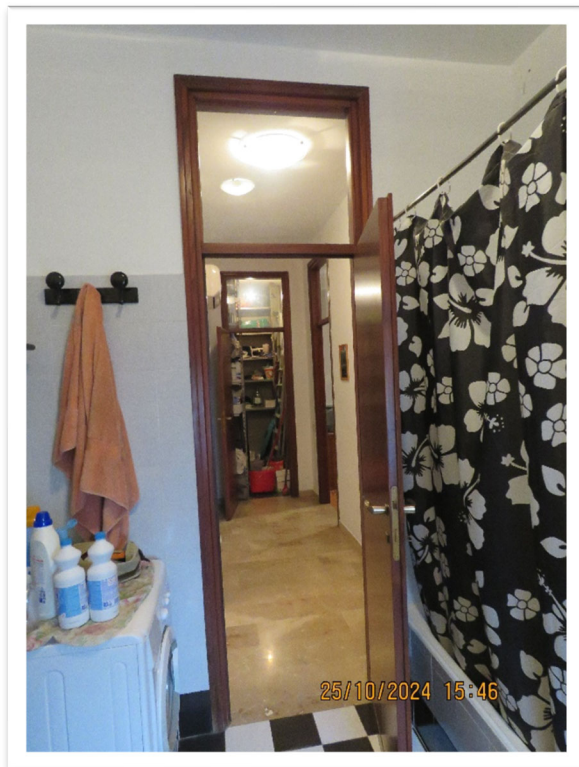
La cucina.





Il disimpegno della zona notte ed il ripostiglio.





Il bagno.





La camera matrimoniale.





L'altra camera.





Particolari.





Particolari.





La cantina.







L'autorimessa.

