

ALL. 7 RGE n. 693/2024

MAGENTA – Via Giacomo De Medici n. 6

documentazione fotografica

>>LOTTO UNICO

foto scattate il giorno 03/01/2025



Viste esterne dell'immobile



L'accesso

viste dell'accesso pedonale e carrabile



- CORPO A – Unità piano primo

Viste dell'accesso all'unità immobiliare e spazi comuni – scala





(Piano primo)

Porta d'ingresso

Viste interne: ingresso-soggiorno-angolo cottura



Viste interne: soppalco zona giorno

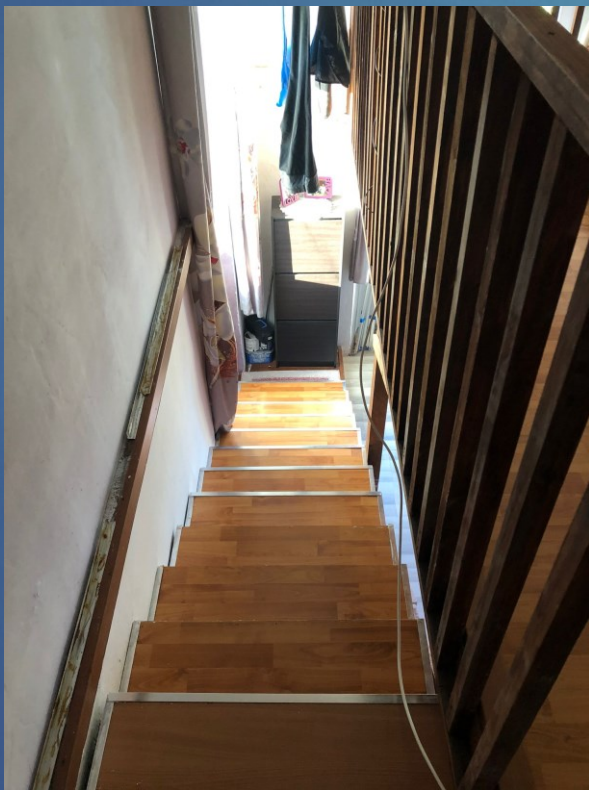
Distribuzione e viste camere da letto centrali



Viste camera da letto letto biaffaccio



Viste camera da
letto biaffaccio -
soppalco



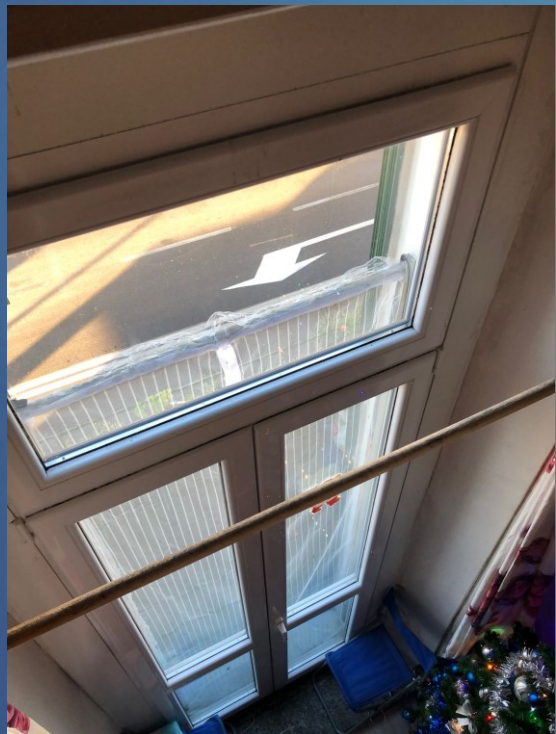


Servizi igienici e
disimpegno



Dettagli impianti:

elettrico, citofono, caldaia,
termosifone, serramenti



Problematiche:
soppalchi non autorizzati,
balcone instabile

il balcone necessita di riparazioni
due superfici soppalcate non
descritte sull'atto d'acquisto – vedi
relazione - assenza di titolo edilizio
e catastale;

